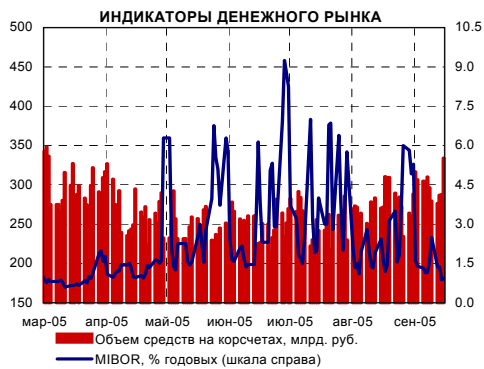




16 сентября 2005 г.
ОБЗОР ДОЛГОВЫХ РЫНКОВ



ИНДИКАТОРЫ ДОЛГОВОГО РЫНКА

Индексы	Значение	Изм-е	Выпуск	Покупка	Продажа	Изм-е	YTM, %	
RUB/USD	28.30	-0.0672	ОФЗ 45001	103.15	103.23	-0.02	5.12	
EUR/USD	1.2269	-0.0064	ОФЗ 46001	108.61	108.65	0.00	5.92	
MIBOR, %	1.28	0.35	ОФЗ 46014	109.72	110.15	0.00	6.84	
ОСТАТКИ НА К/С В ЦБ, МЛРД. РУБ.	305.4	-28.7	МГор39-об	111.05	111.25	-0.15	7.01	
НЕФТЬ (URALS)	56.2	0.2	Мос. обл. 5в	107.55	107.60	0.07	6.98	
ЗОЛОТО	454.9	4.4	КОМИ 7в об	108.60	110.95	1.10	8.26	
EMBI+	357.66	0.11	НижгорОбл2	106.10	106.20	0.05	7.58	
EMBI+ СПРЕД	262	-7	ГАЗПРОМ А4	105.05	105.15	0.20	6.98	
EMBI+RUSSIA	426.99	-0.25	Евросеть-1	103.15	103.29	-0.20	10.98	
EMBI+RUSSIA СПРЕД	104	-1	ЦУН 01 обл	102.00	102.02	0.00	12.31	
MICEX RCVI	102.75	0.02%	НортгазФин	100.88	101.00	0.20	9.12	
MICEX ОБЪЕМЫ, МЛН. РУБ.	БИРЖА	РПС	РЕПО	РОССИЯ 30	114.63	114.69	-0.33	5.32
КОРПОРАТИВНЫЕ	562.77	5014.05	1267.45	UST 10	100.23	100.28	-0.38	4.22
МУНИЦИПАЛЬНЫЕ	1386.60	4469.63	1192.62	ГАЗПРОМ 13	123.96	124.36	-0.25	5.64
ГОСУДАРСТВЕННЫЕ	10614.34			БАНК МОСКВЫ 09	107.71	108.31	0.19	5.82

ВНУТРЕННИЙ ДОЛГОВОЙ РЫНОК

ВЧЕРА. На вторичном рынке с утра котировки начали снижаться, что, скорее всего, было вызвано желанием спекулятивно настроенных участников рынка зафиксироваться. Всю первую половину торгового дня на рынке преобладали продажи, в результате чего котировки наиболее ликвидных облигаций снизились. Однако дешевеющие облигации начали притягивать внимание инвесторов, и уже во второй половине торгового дня силы продавцов и покупателей сравнялись.

По итогам торгов котировки в секторе негосударственных рублевых облигаций в среднем выросли на 0,1%. Лидирующие позиции по торговой активности сохраняют за собой облигации эмитентов первого эшелона и Москвы. Государственные облигации на вчерашних торгах не смогли устоять против сильного натиска продавцов. По итогам торгового дня котировки наиболее ликвидных облигаций в среднем снизились на 0,21%.

Аукционы текущей недели продемонстрировали огромный интерес инвесторов к российским облигациям. Предложение первичного рынка мгновенно поглощалось. Вчера на рынке проходило размещение еще одного выпуска рублевых облигаций, которое также не осталось без внимания инвесторов. Напомним, что вчера состоялось размещение облигаций Самарской области. Спрос на аукционе более чем в четыре раза превысил объем предложения. Причем спред облигаций Самарской области к кривой доходности Москвы определилась на уровне **всего лишь 20 пунктов**, что по нашим оценкам на 20-40 пунктов ниже справедливого уровня.

Таким образом, сложившаяся в настоящее время конъюнктура на рынке рублевых облигаций способствует сохранению тенденции к росту. В ближайшее время вероятность начала глубокой коррекции, по нашему мнению, мала. На этом фоне мы полагаем, что в сентябре снижение доходностей наиболее ликвидных облигаций эмитентов первого эшелона, Москвы и ОФЗ продолжится.



КОРПОРАТИВНЫЙ СЕГМЕНТ

ЛИДЕРЫ ОБОРОТОВ

Обороты, млн. руб. (Биржа + РПС)	Изменение стоимости, %
ГАЗПРОМ А4	1084.13
ВымпКомФ-1	819.35
ФСК ЕЭС-01	614.26
РЖД-03обл	336.00
ПИТ-Инв-02	235.37
ХКФ Банк-2	215.57
АИЖК Зоб	129.80
ДжэйЭфСи 2	93.13
ГАЗПРОМ А2	81.52
САНОС-02об	77.66

ЛИДЕРЫ РОСТА/ПАДЕНИЯ

Рост, %	Падение, %
1.00	РЕСТОРАНС2
1.00	Балтимор01
0.87	ГАЗПРОМ А2
0.70	АдаманФ1об
0.70	Инпром 02
	Перекрест1
	Татэнерго1
	АвтобанИн
	СМАРТС.01
	СЗТелекЗоб

ВНЕШНИЙ ДОЛГОВОЙ РЫНОК

► **US-TREASURIES.** Ключевая статистика по инфляции – индекс розничных цен (CPI), публикация которой состоялась вчера, не преподнесла никаких сюрпризов инвесторам. В августе розничные цены выросли на 0,5%, в то время как аналитики ранее прогнозировали рост показателя на 0,6%. Базовая составляющая индекса, исключая влияние цен на продукты питания и энергоресурсы, в августе выросла на 0,1%. В годовом исчислении индекс CPI вырос на 3,6%, базовая составляющая индекса выросла на 2,1%.

Вчерашние цифры не вызывают серьезного беспокойства. Высокие цены на энергоресурсы пока не находят полного отражения на базовой инфляции. Таким образом, вчерашняя статистика по инфляции в целом является позитивной для долговых рынков, однако по итогам торгового дня доходности казначейских облигаций продемонстрировали рост. Мы полагаем, что основными причинами подобного поведения доходностей является то, что, во-первых, позитивные сигналы со стороны инфляции рынок уже оценил двумя днями ранее (индекс PPI), а во-вторых, выходом данных по деловой активности. Так вчера состоялась публикация данных, характеризующих деловую активность в промышленном секторе Нью-Йорка (NY Empire State Index) и Филадельфии (Philadelphia Fed index). Напомним, что вчера мы предположили, что после стихийного бедствия, обрушившегося на США, данная статистика может представлять особый интерес, т.к. способна более точно отразить настроения производителей США и влияние урагана «Катрин» на краткосрочные планы производства. Похоже, наши ожидания оправдались.

Вышедшие вчера индексы продемонстрировали существенное снижение (NY Empire State Index в сентябре снизился с 23,04 до 16,97, а Philadelphia Fed index снизился до 2,2 с 17,5). Основным негативным моментом стали компоненты индексов, отражающие инфляцию, которые в сентябре продемонстрировали рост. Так инфляционная составляющая Нью-Йоркского индекса в сентябре выросла до 53,41 с 29 в августе, а Филадельфийская составляющая до 52,7 с 25,9.

В результате настроения инвесторов ухудшились, т.к. появились опасения усиления ценового давления на экономику США, для борьбы с которым ФРС продолжит повышение процентной ставки. По итогам торгов доходность десятилетних us-treasuries выросла на 4 пункта, достигнув уровня 4,21% годовых.

► **EMERGING MARKETS.** По итогам торгов индекс EMBI+ вырос на 0,13%, а его спрэд сузился на 5 б.п. до 270 б.п.

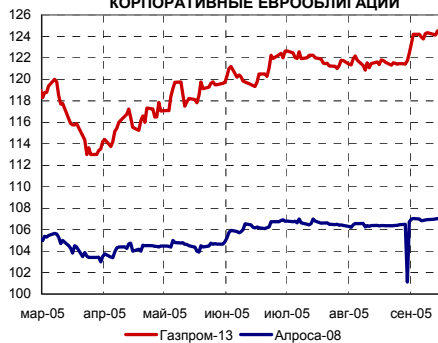
► **РОССИЙСКИЕ ЕВРООБЛИГАЦИИ.** Российские еврооблигации вчера демонстрировали разнонаправленную динамику. Давление на котировки еврооблигаций оказывал очередной рост доходностей на рынке госдолга США. Однако высокий интерес к российским активам сдерживал инвесторов от продаж. Дополнительный импульс рынку придало вчерашнее размещение облигаций Газпромбанка, спрос на которые в 6,5 раз превысил предложение. По итогам торгов индекс EMBI+Россия вчера снизился на 0,25%, а спрэд индекса сузился на 2 б.п. до 106 б.п. Котировки еврооблигаций «Россия-30» сегодня торгуются на уровне 114,44/114,56 процентов от номинала. Спрэд «России-30» к UST-10 сегодня с утра составляет 111 б.п.

ИТОГИ РАЗМЕЩЕНИЙ

► **САМАРСКАЯ ОБЛАСТЬ** в течение одного дня разместила на ФБ ММВБ второй выпуск облигаций на сумму 2 млрд. рублей. Ставка фиксированного купонного дохода была определена в размере 6,82% процента годовых, что соответствует эффективной доходности в размере 7,0% процентов годовых. Объем спроса на аукционе составил 8,4 млрд. рублей.

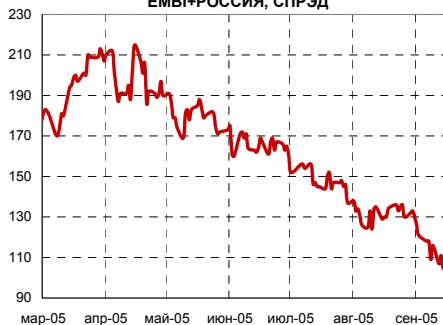
► **РУССКИЙ СТАНДАРТ.** Ставка купонного дохода пятого выпуска облигаций банка Русский Стандарт на сумму 5 млрд. рублей была определена в размере 7,60% годовых, что соответствует доходности к оферте на уровне 7,74% годовых.

КОРПОРАТИВНЫЕ ЕВРООБЛИГАЦИИ

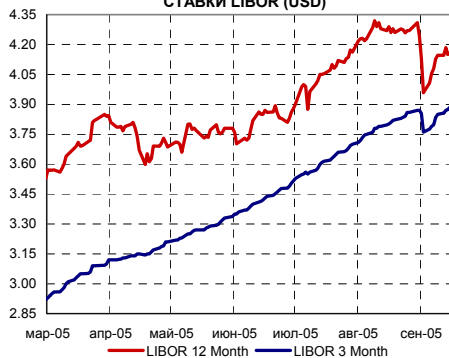


— Газпром-13 — Алроса-08

ЕМВИ+РОССИЯ, СПРЭД

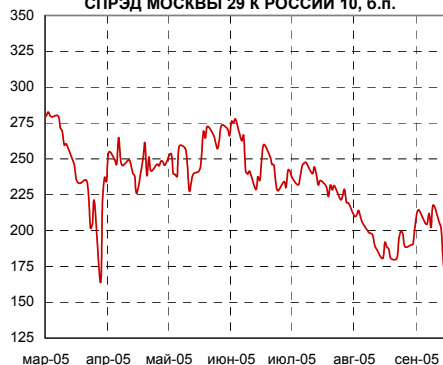


СТАВКИ LIBOR (USD)



— LIBOR 12 Month — LIBOR 3 Month

СПРЭД МОСКВЫ 29 К РОССИИ 10, б.п.



НОВОСТИ ЭМИТЕНТОВ ДОЛГОВОГО РЫНКА

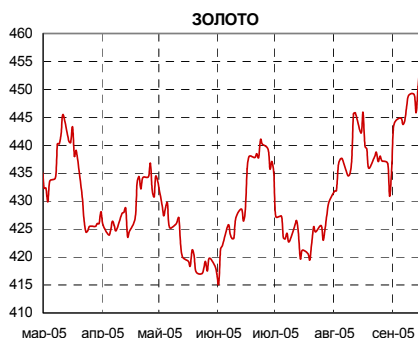
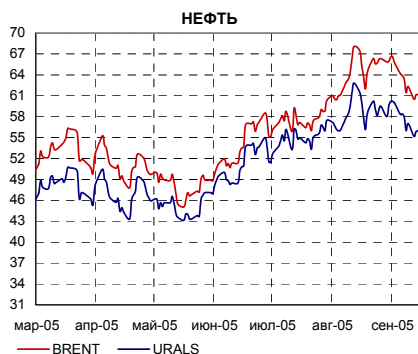
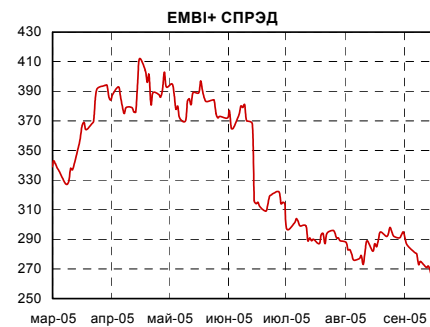
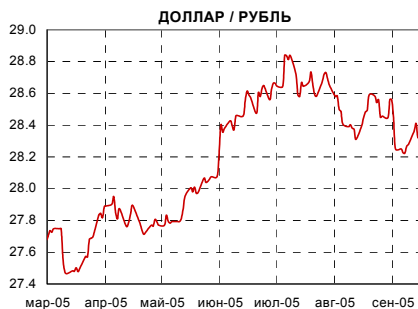
▶ **ГАЗПРОМБАНК** разместил десятилетние еврооблигации на сумму \$1 млрд. Доходность выпуска новых еврооблигаций Газпромбанка составила 6,5% годовых. По информации организаторов выпуска, которыми выступали Dresdner Kleinwort Wasserstein и Citigroup, спрос на бумаги Газпромбанка составил \$6,5 млрд.

▶ **ТОМСКАЯ ОБЛ.** Администрация Томской области планирует в октябрь-ноябре разместить облигационный заем на сумму 900 млн. рублей.

ЭКОНОМИКА/ПОЛИТИКА

▶ **ЗВР.** Объем золотовалютных резервов РФ на 9 сентября 2005 года повысился до \$151,9 млрд. со \$150,4 млрд. на 2 сентября 2005 года. Таким образом, за неделю золотовалютные резервы ЦБ РФ выросли еще на \$1,5 млрд., а с начала года — на \$27,4 млрд.

Текущий размер ЗВР является абсолютным рекордом. Предыдущий рекорд (\$151,8 млрд.) был достигнут 1 июля, после чего были совершены выплаты в счёт досрочного погашения долга Парижскому клубу, и резервы сократились.



КАЛЕНДАРЬ СОБЫТИЙ НА ДОЛГОВОМ РЫНКЕ

СЕГОДНЯ

- 19 сен 05 Очередная 137-я встреча ОПЕК. Вена, Австрия
- 20 сен 05 Очередное заседание комиссии FOMC. Рассмотрение вопроса об изменении учетной ставки.
- 26 сен 05 Уплата акцизов, налога на добычу полезных ископаемых
- 28 сен 05 Уплата налога на прибыль

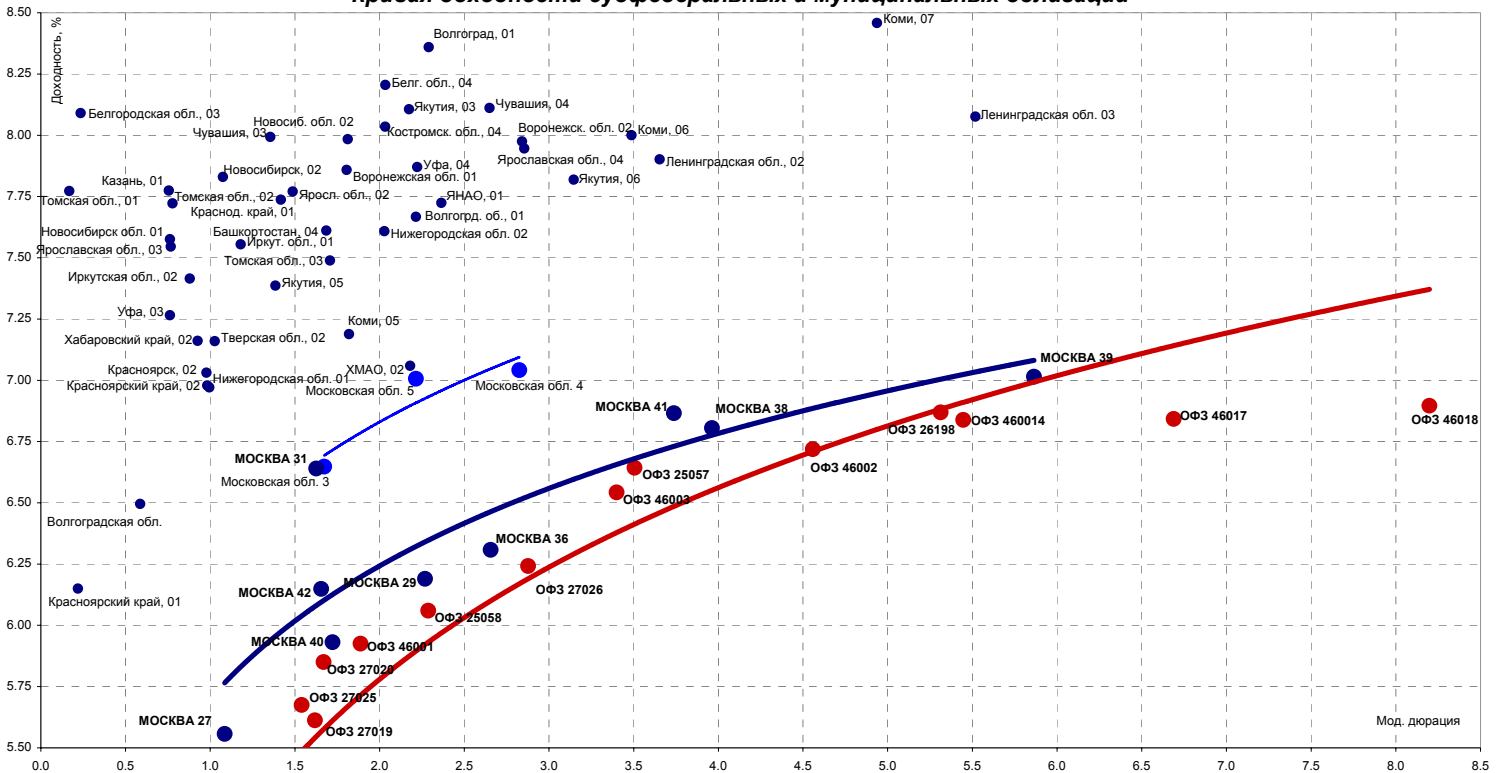
КАЛЕНДАРЬ ПЕРВИЧНОГО РЫНКА

Дата	Эмитент, серия выпуска	Объем, млн.	Срок обращения
СЕГОДНЯ			
21 сен 05	Русский алюминий финансы, 03	6 000	3 года
22 сен 05	Иркут, 03	3 250	5 лет
22 сен 05	ХКФ-банк, 03	3 000	5 лет
22 сен 05	ТК Финанс, 01	1 000	3 года

СТАТИСТИКА США

Дата	Показатель	Посл. период	Ожидаемое значение	Прошрое значение	Фактическое значение
30 авг 05	Индекс потребительской уверенности (Consumer confidence index)	авг.05	102.0	103.2	105.6
31 авг 05	Предварительная оценка ВВП (preliminary)	2 кв.05	3.40%	3.40%	3.30%
31 авг 05	Индекс потребительских расходов (PCE)	2 кв.05	-	3.30%	3.00%
1 сен 05	Индекс Деловой активности (ISM manufacturing)	авг.05	56.50	56.60	53.60
2 сен 05	Статистика рынка труда - Число новых рабочих мест (Non-farm payrolls)	авг.05	188 000	242 000	169 000
9 сен 05	Импортные цены	июл.05	1.20%	1.10%	1.30%
9 сен 05	Экспортные цены	июл.05	0.20%	0.10%	-0.10%
13 сен 05	Торговый баланс (сальдо, млрд. долл.)	июл.05	-59.50	-59.49	-57.94
13 сен 05	Дефицит федерального бюджета, млрд. долл.	июн.05	48.00	41.13	49.98
13 сен 05	Инфляция в промышленном секторе (PPI)	авг.05	0.70%	1.00%	0.60%
13 сен 05	Инфляция - Core PPI (очищенная от влияния цен на продовольствие и энергетику)	авг.05	0.10%	0.40%	0.00%
14 сен 05	Розничные продажи (Retail sales), m-t-m	авг.05	-0.50%	1.80%	-2.10%
14 сен 05	Retail sales, исключая автомобили, m-t-m	авг.05	0.50%	0.30%	1.00%
14 сен 05	Индекс промышленного производства	авг.05	0.20%	0.10%	0.10%
15 сен 05	Инфляция - Индекс потребительских цен (CPI)	авг.05	0.60%	0.50%	0.50%
15 сен 05	Инфляция, без учета цен на энергоносители и продовольствие (core CPI)	авг.05	0.20%	0.10%	0.10%
СЕГОДНЯ	Счет движения капитала (Capital Net Flow), млрд. долл.	июл.05		71.20	

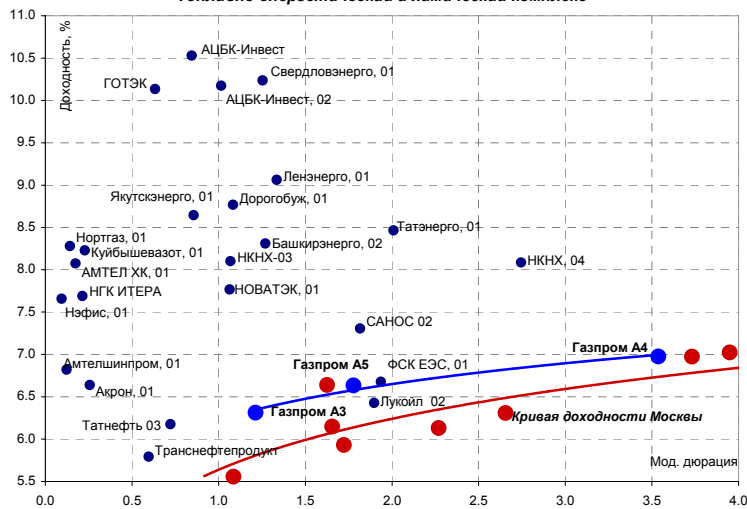
Кривая доходности субфедеральных и муниципальных облигаций



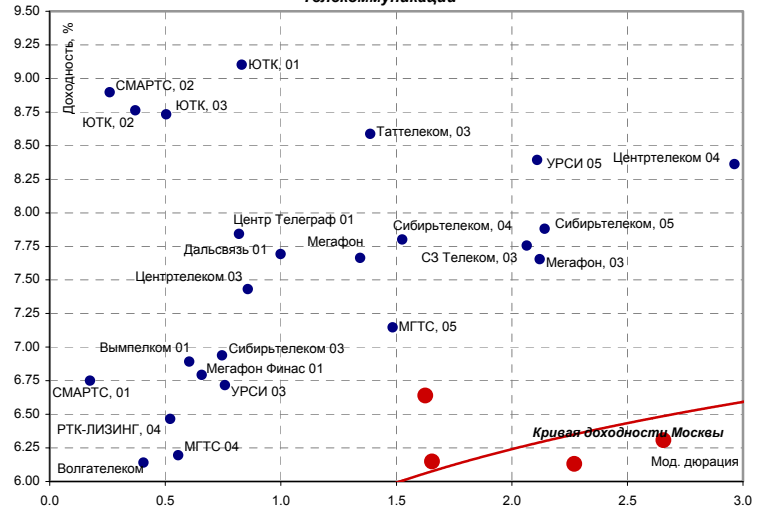
Источники: REUTERS, расчеты Банка Москвы

Кривые доходностей корпоративных облигаций

Топливо-энергетический и химический комплекс

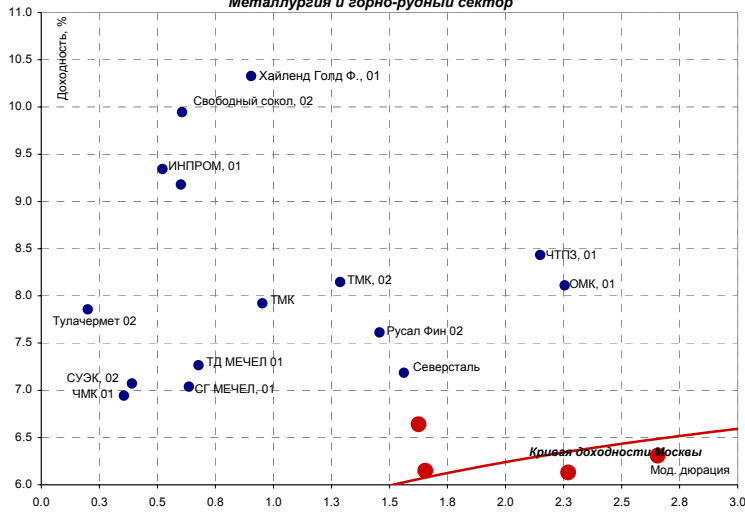


Телекоммуникации

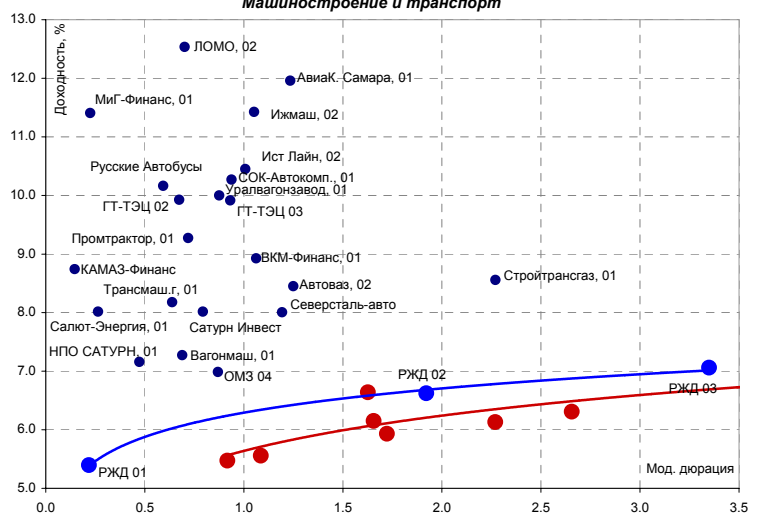


Источники: REUTERS, расчеты Банка Москвы

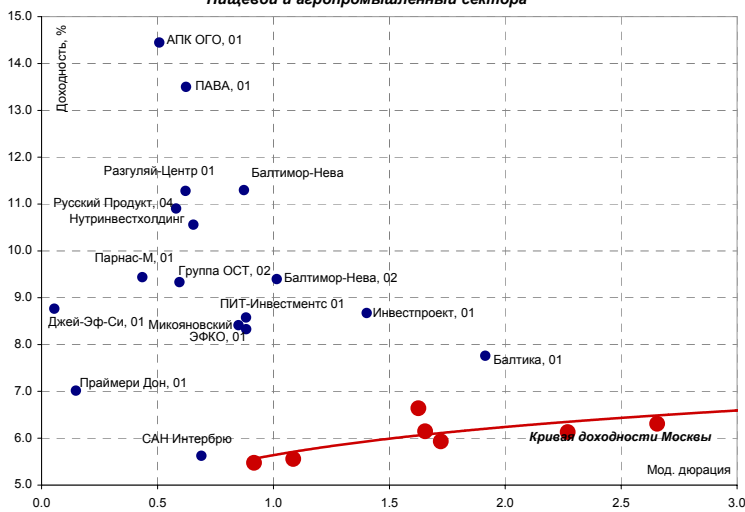
Металлургия и горно-рудный сектор



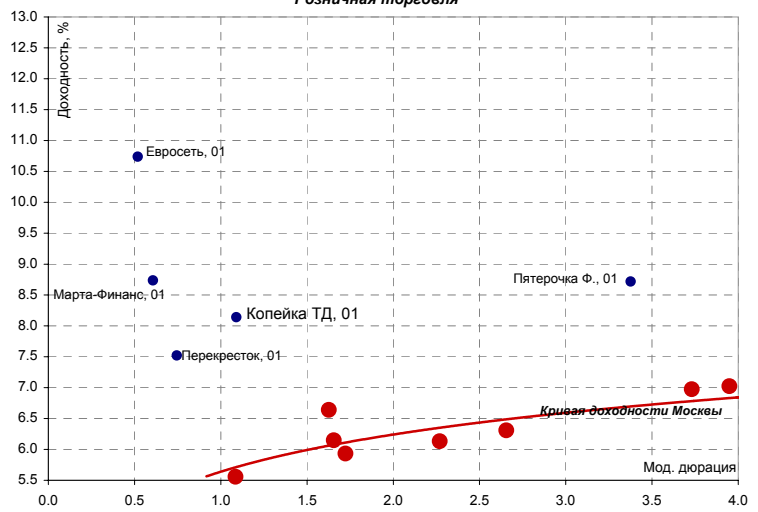
Машиностроение и транспорт



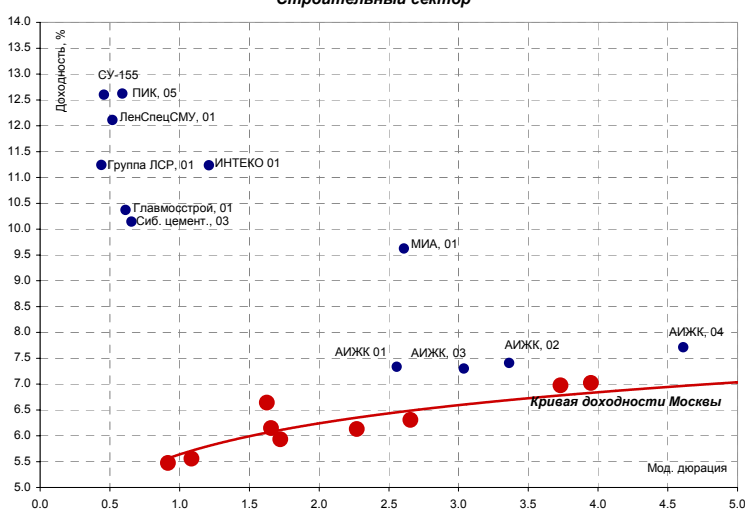
Пищевой и агропромышленный сектор



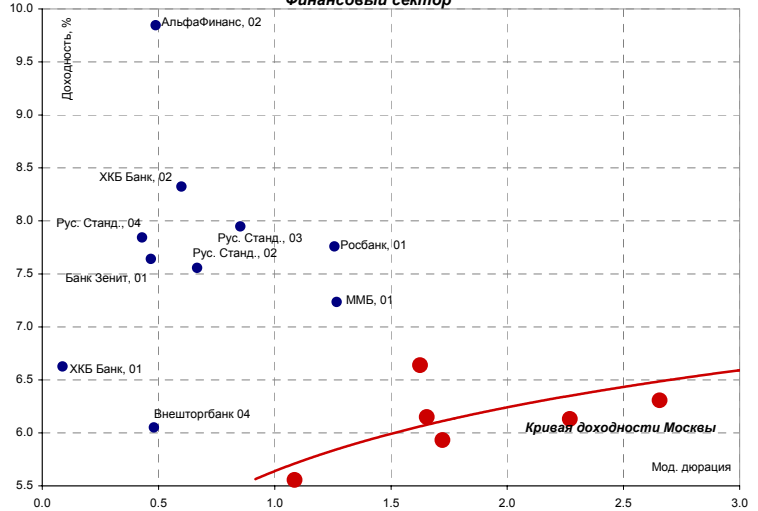
Розничная торговля



Строительный сектор

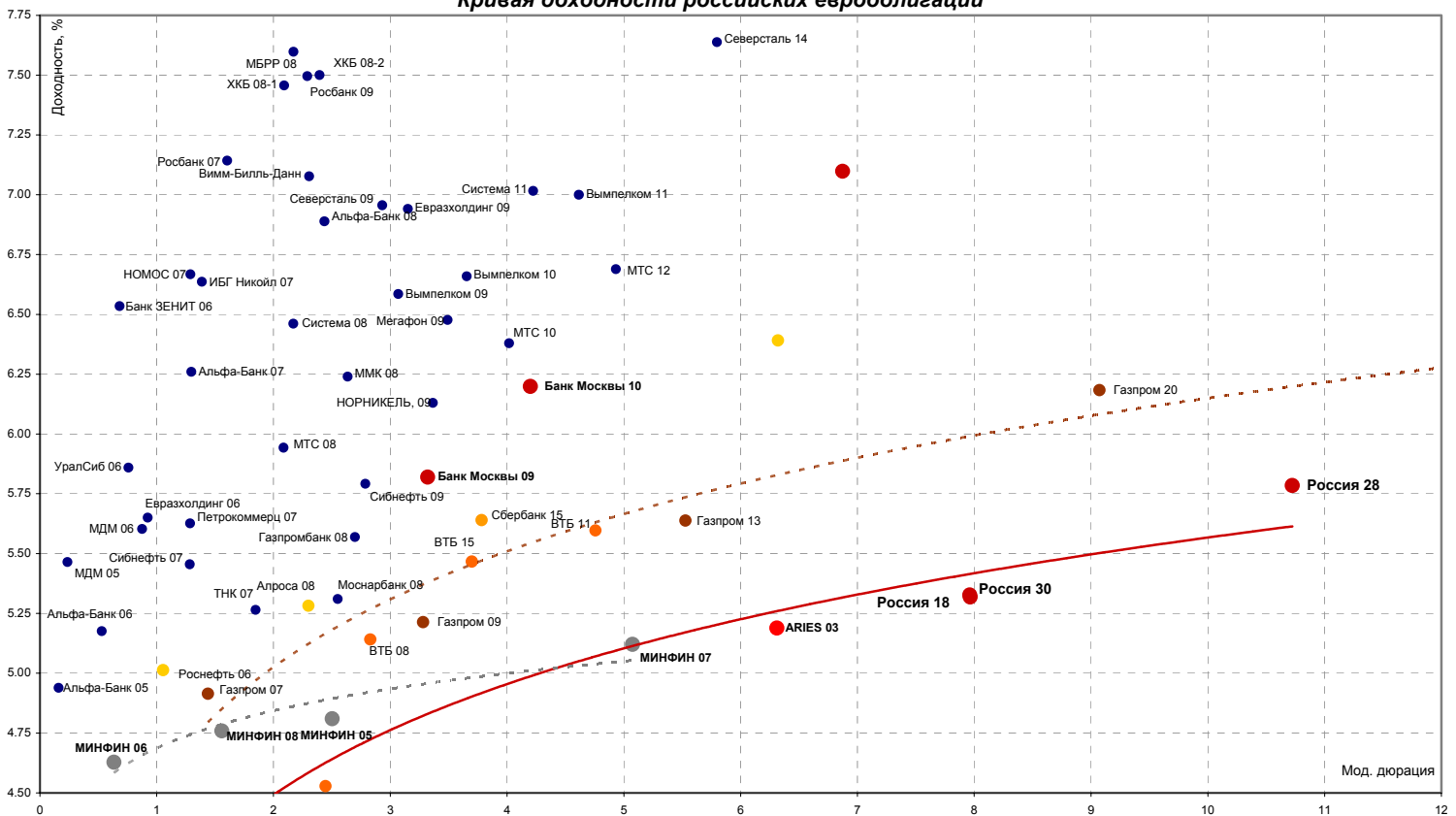


Финансовый сектор

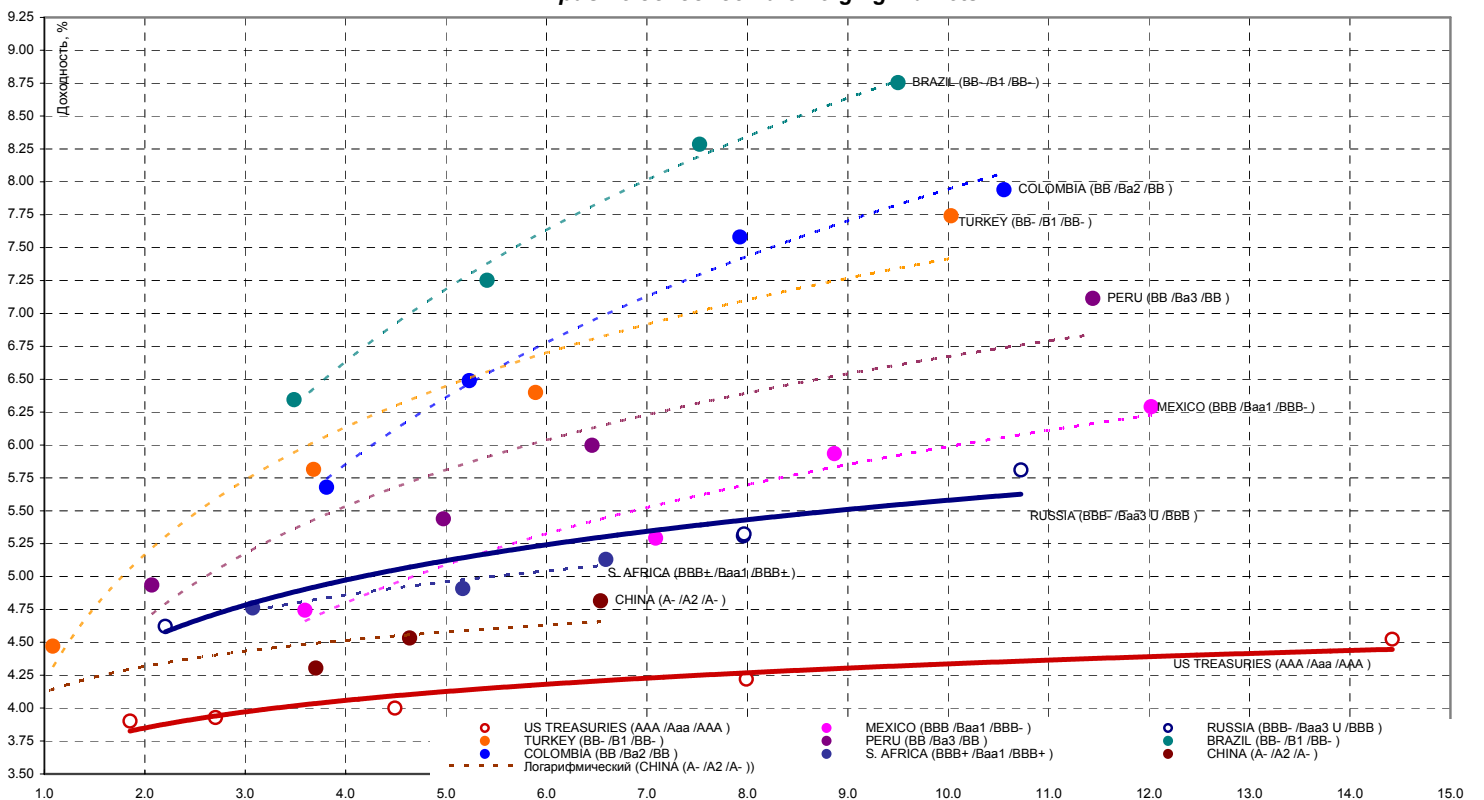


Источники: REUTERS, расчеты Банка Москвы

Кривая доходности российских еврооблигаций



Кривые доходности emerging markets



Источники: REUTERS

ЭМИТЕНТЫ	ОБЪЕМЫ		ПОГАШЕНИЕ/ ВЫКУП			ЦЕНА		ИЗМЕНЕНИЕ,%			ДОХОДНОСТЬ,%			ДЮРАЦИЯ			
	Оборот млн. руб.	Объем, млн. руб	Купон, %	Погашение	Оферта	Дней до погашени я	Покупка	Продаж а	день	неделя	месяц	НКД	Текуща я	К погаш.	К оферте	Дюр. лет.	Мод. дюр
Итоги торгов государственными облигациями																	
ОБР	0.0	-	-	15.12.05	09.12.05	91	0.00	0.00	0.00	0.00	0.00	-	-	0.32	0.34	0.23	0.23
ОБР 02	4177.6	-	-	23.06.09	15.03.06	1377	0.00	0.00	-	0.00	0.14	-	-	0.54	4.15	0.50	0.48
ОБР 03	356.3	-	-	22.09.09	15.12.05	1468	99.07	99.71	0.00	0.17	0.50	-	-	0.23	3.73	0.25	0.24
ОФЗ 25057	509.5	33773	7.40	20.01.10	-	1588	103.45	103.50	0.00	0.44	1.59	10.14	7.15	6.64	-	3.74	3.50
ОФЗ 25058	285.7	31866	6.30	30.04.08	-	958	100.55	100.63	-0.27	0.30	1.17	7.42	6.26	6.18	-	2.42	2.28
ОФЗ 26198	103.1	42117	6.00	02.11.12	-	2605	94.70	94.86	-0.35	2.26	2.04	51.78	6.32	6.93	-	5.67	5.30
ОФЗ 27019	0.0	8800	10.00	18.07.07	-	671	107.00	108.49	0.00	0.00	0.24	15.62	9.29	5.61	-	1.71	1.62
ОФЗ 27020	0.0	8800	10.00	08.08.07	-	692	107.10	108.60	0.00	0.00	-0.15	9.86	9.30	5.84	-	1.76	1.67
ОФЗ 27022	0.0	21296	8.00	15.02.06	-	153	0.00	102.01	0.00	-0.07	-0.51	6.36	7.84	2.96	-	0.41	0.40
ОФЗ 27025	194.4	25806	7.50	13.06.07	-	636	101.95	102.05	-0.05	0.07	0.39	0.21	7.35	5.70	-	1.65	1.57
ОФЗ 27026	0.0	16000	8.00	11.03.09	-	1273	102.10	0.00	0.00	0.99	1.05	0.22	7.79	6.24	-	3.11	2.93
ОФЗ 45001	152.0	28356	10.00	15.11.06	-	426	103.15	103.23	-0.02	-0.07	-0.02	5.96	9.69	5.11	-	0.65	0.62
ОФЗ 45002	58.5	5520	10.00	02.08.06	-	321	104.20	104.30	0.00	-0.10	1.85	3.53	9.60	5.11	-	0.86	0.81
ОФЗ 46001	1.5	60000	10.00	10.09.08	-	1091	108.61	108.65	0.00	0.17	0.40	0.27	9.20	5.92	-	2.04	1.93
ОФЗ 46002	189.0	62000	10.00	08.08.12	-	2519	110.51	110.75	-0.40	0.68	1.61	7.95	9.03	6.81	-	4.86	4.55
ОФЗ 46003	0.0	37298	10.00	14.07.10	-	1763	112.60	113.20	0.00	0.26	1.19	15.62	8.83	6.54	-	3.62	3.40
ОФЗ 46014	3655.1	58290	10.00	29.08.18	-	4731	109.72	110.15	0.00	1.00	2.88	0.27	9.07	6.84	-	6.08	5.69
ОФЗ 46017	695.7	29354	9.50	03.08.16	-	3975	105.90	106.00	-0.71	1.00	5.36	7.55	8.96	6.95	-	7.13	6.67
ОФЗ 46018	167.7	17940	9.50	24.11.21	-	5914	110.60	111.00	-0.39	1.39	8.51	0.26	8.58	6.94	-	8.93	8.35
Всего	10424.0	518776															

Источники: REUTERS, расчеты Банка Москвы

ЭМИТЕНТЫ	ОБЪЕМЫ		ПОГАШЕНИЕ/ ВЫКУП			ЦЕНА	ИЗМЕНЕНИЕ,%			ДОХОДНОСТЬ,%			ДЮРАЦИЯ				
	Оборот млн. руб.	Объем, млн. руб.	Купон, %	Погашение	Оферта		Дней до погашения	Покупка	Продажа	день	неделя	месяц	НКД	Текущая	К погаш.	К оферте	Дюр. лет.
Итоги торгов муниципальными облигациями																	
Волгоград, 01	0.47	400	10.20	17.07.08	-	1036	102.70	103.70	-0.47	0.79	2.13	15.65	9.86	8.56	-	2.48	2.28
Казань, 01	1.02	750	10.50	21.07.06	-	309	102.15	102.40	-0.01	-0.01	0.20	15.82	10.25	7.78	-	0.81	0.75
Красноярск, 02	0.00	630	12.50	27.10.06	-	407	106.01	106.25	0.00	-0.24	0.43	17.12	11.79	7.02	-	1.04	0.98
Новосибирск, 02	0.00	1500	13.00	07.12.06	-	448	105.25	105.33	0.00	-0.09	0.48	3.21	12.34	7.82	-	1.16	1.07
Новосибирск, 03	0.00	1000	4.95	14.07.09	-	1398	110.50	111.05	0.00	-0.11	3.93	8.95	4.48	8.68	-	3.22	2.96
Томск, 01	1.86	300	13.00	22.11.07	-	798	106.00	106.45	0.43	0.40	0.96	5.24	12.26	8.58	-	1.50	1.39
Уфа, 03	0.00	400	10.03	18.07.06	-	306	102.02	102.90	0.00	0.50	0.09	15.93	9.80	7.26	-	0.81	0.76
Уфа, 04	0.00	500	10.03	03.06.08	-	992	0.00	0.00	0.00	0.52	2.34	27.47	9.50	7.87	-	2.39	2.22
Итоги торгов субфедеральными облигациями																	
Башкортостан, 04	3.05	500	8.02	13.09.07	-	728	101.20	0.00	0.20	-0.30	0.91	39.99	7.92	7.50	-	1.81	1.69
Белгородская обл., 04	0.00	320	14.50	29.04.08	-	957	112.00	114.00	0.00	-0.26	3.35	55.22	12.75	8.20	-	2.20	2.03
Белгородская обл., 03	0.00	300	19.00	20.12.05	-	96	0.00	0.00	0.00	-1.01	-1.47	45.29	18.46	7.97	-	0.25	0.23
Волгоградская обл.	0.00	400	11.99	14.05.06	-	241	103.40	103.65	0.00	0.00	-0.19	4.17	11.58	6.47	-	0.62	0.58
Волгоградская обл., 01	0.01	600	13.00	11.06.09	-	1365	109.00	110.00	-0.45	1.10	2.93	32.41	11.82	7.86	-	2.38	2.21
Воронежская обл. 01	1.76	600	13.00	15.12.07	-	821	110.70	110.80	-0.18	0.00	1.60	0.36	11.73	7.95	-	2.00	1.85
Воронежская обл. 02	0.00	500	13.00	18.06.09	-	1372	114.50	114.90	0.00	-0.44	4.05	32.77	11.31	7.97	-	3.06	2.84
Иркутская обл., 01	3.07	700	11.00	22.07.07	-	675	103.86	104.22	0.65	0.38	0.47	12.02	10.52	7.00	-	1.27	1.19
Иркутская обл., 02	0.00	750	10.00	07.09.06	-	357	102.55	102.70	0.00	0.35	0.12	1.48	9.75	7.41	-	0.94	0.88
Калужская обл., 01	0.00	300	11.46	24.12.07	-	830	0.00	104.50	0.00	-1.22	0.34	26.06	11.45	9.95	-	2.04	1.85
Коми, 05	0.01	500	15.00	24.12.07	-	830	113.00	116.00	-0.88	-3.51	0.88	34.11	13.27	7.65	-	1.95	1.81
Коми, 06	0.01	700	14.50	14.10.10	-	1855	117.01	120.00	0.42	2.14	2.18	61.18	12.08	7.88	-	3.77	3.49
Коми, 07	0.53	1000	12.00	22.11.13	-	2990	108.60	110.95	1.02	0.47	4.39	37.81	11.05	8.26	-	5.37	4.96
Костромская обл., 04	0.01	800	13.00	11.03.08	-	908	108.70	109.50	0.23	0.00	1.69	0.71	11.89	7.92	-	2.19	2.03
Красноярский край, 01	4.57	1500	10.30	08.12.05	-	84	100.95	101.15	-0.01	-0.06	0.06	2.26	10.20	6.14	-	0.23	0.22
Красноярский край, 02	0.00	1500	10.95	26.10.06	-	406	104.65	104.80	0.00	0.01	-0.19	16.20	10.49	6.97	-	1.05	0.98
Краснодарский край, 01	0.00	605	10.50	15.05.07	-	607	103.70	0.00	0.00	0.48	0.06	34.81	10.10	7.73	-	1.52	1.41
Ленинградская обл., 02	0.00	800	14.01	08.12.10	-	1910	116.51	127.70	0.00	0.80	4.88	34.93	11.08	7.90	-	3.94	3.65
Ленинградская обл. 03	2.57	1300	13.50	05.12.14	-	3368	128.50	128.98	-0.32	-0.16	1.67	33.29	10.50	8.13	-	5.96	5.51
Московская обл., 03	5.38	1000	11.00	19.08.07	-	703	107.60	107.85	-0.28	0.17	0.49	7.84	10.22	6.81	-	1.78	1.67
Московская обл., 05	200.70	12000	10.00	30.03.10	-	1657	107.55	107.60	0.07	0.14	1.08	44.66	9.30	6.98	-	2.37	2.21
Московская обл., 04	56.66	9600	11.00	21.04.09	-	1314	113.20	113.45	0.27	0.13	1.45	15.37	9.70	6.95	-	3.02	2.83
Нижегородская обл. 01	0.00	1000	11.80	01.11.06	-	412	105.30	105.50	0.00	0.00	0.62	13.90	11.20	6.96	-	1.06	0.99
Нижегородская обл. 02	0.95	2500	10.49	02.11.08	-	1144	106.00	106.20	0.05	0.14	2.72	15.23	9.89	7.58	-	2.18	2.03
Новосибирская обл.	2.12	1500	13.50	27.07.06	-	315	105.00	105.15	0.06	0.14	0.29	16.64	12.84	7.48	-	0.82	0.76
Новосибирская обл. 02	6.15	2000	13.30	29.11.07	-	805	111.00	111.40	-0.13	0.45	1.74	5.10	11.98	8.05	-	1.95	1.81
Самарская обл., 01	0.32	2370	12.00	04.07.06	-	292	104.80	105.90	-0.66	-0.05	0.68	23.67	11.43	5.68	-	0.76	0.72
Тверская обл., 02	3.98	1000	16.90	23.11.06	-	434	111.28	111.45	0.03	-0.13	0.32	9.72	15.19	7.11	-	1.10	1.03
Томская обл., 01	0.00	400	12.00	19.11.05	-	65	100.76	0.00	0.00	-0.54	0.20	39.12	11.92	7.71	-	0.18	0.17
Томская обл., 02	0.00	500	12.00	27.07.06	-	315	103.05	105.55	0.00	0.15	0.12	16.11	11.63	7.71	-	0.84	0.78
Томская обл., 03	0.00	600	12.00	13.10.07	-	758	105.72	106.20	-0.35	0.10	0.51	50.96	11.35	7.68	-	1.83	1.70
Хабаровский край, 02	0.29	700	12.00	05.10.06	-	385	103.40	103.50	-0.10	-0.24	0.10	23.67	11.59	7.25	-	0.99	0.92
ХМАО, 01	0.00	1000	15.00	08.12.05	-	84	101.55	102.58	0.00	0.00	0.00	39.45	14.66	4.51	-	0.23	0.22
ХМАО, 02	1.23	5000	12.00	27.05.08	-	985	112.00	114.00	-0.22	0.04	-0.04	36.16	10.71	7.15	-	2.33	2.18
Чувашия, 03	0.00	500	9.50	13.04.07	-	575	102.45	102.90	0.00	0.13	1.16	16.66	9.26	7.99	-	1.46	1.35
Чувашия, 04	0.00	750	12.33	27.03.09	-	1289	0.00	0.00	0.00	0.11	3.20	57.77	10.89	8.11	-	2.86	2.65
Якутия, 03	0.00	800	12.00	17.06.08	-	1006	0.00	0.00	0.00	0.69	2.24	28.27	10.89	8.10	-	2.35	2.17
Якутия, 04	0.00	1000	14.00	16.03.06	-	182	103.65	104.00	0.00	-0.05	-0.08	34.90	13.42	4.81	-	0.47	0.45
Якутия, 05	0.10	2000	10.00	21.04.07	-	583	102.10	102.40	-0.05	0.10	1.84	15.34	9.78	7.42	-	1.48	1.38
Якутия, 06	14.04	2000	10.00	13.05.10	-	1701	107.50	108.19	-0.14	0.32	4.75	7.67	9.25	7.86	-	3.39	3.14
ЯНАО, 01	11.56	1800	11.00	03.08.08	-	1053	103.00	0.00	-3.74	0.14	0.41	12.36	10.68	9.33	-	2.54	2.32
Ярославская обл., 02	5.73	1000	13.28	03.07.07	-	656	108.85	109.05	-0.05	0.23	1.16	26.20	12.18	7.79	-	1.60	1.48
Ярославская обл., 03	1.04	1000	12.50	17.11.06	-	428	104.11	104.20	0.24	0.29	0.43	41.10	12.01	7.23	-	0.82	0.77
Ярославская обл., 04	11.28	1000	11.00	26.05.09	-	1349	108.11	108.70	-0.05	0.32	2.60	34.36	10.14	7.96	-	3.08	2.85
Москва 35	0.00	3900	10.00	18.06.06	-	276	0.00	0.00	0.00	0.34	0.05	11.78	9.63	-17.44	-	0.13	0.16
Москва 28	0.10	3000	15.00	25.12.05	-	101	103.05	103.14	-0.64	-0.48	0.00	33.70	14.54	3.59	-	0.27	0.26
Москва 32	9.71	4000	10.00	25.05.06	-	252	103.26	103.30	0.02	0.03	-0.02	5.75	9.69	5.27	-	0.67	0.64
Москва 37	19.66	3900	10.00	23.09.06	-	373	104.56	104.95	-0.04	-0.06	-0.15	23.01	9.56	5.50	-	0.96	0.91
Москва 27	0.00	4000	15.00	20.12.06	-	461	0.00	0.00	0.00	-0.22	-0.18	35.75	13.44	5.54	-	1.14	1.08
Москва 42	0.00	3000	10.00	13.08.07	-	697	106.70	107.40	0.00	-0.28	0.19	9.04	9.33	6.14	-	1.75	1.65
Москва 31	0.00	5000	10.00	20.05.07	-	612	106.25	107.00	-0.01	0.19	-0.23	11.23	9.42	6.64	-	1.73	1.62
Москва 40	47.57	4000	10.00	26.10.07	-	771	107.95	108.10	0.14	0.09	0.36	23.29	9.25	5.85	-	1.82	1.72
Москва 29	582.46	5000	10.00	05.06.08	-	994	109.55	109.59	-0.09	0.18	0.16	27.95	9.13	6.23	-	2.41	2.27
Москва 36	0.00	4000	10.00	16.12.08	-	1188	110.60	111.30	0.00	-0.14	0.05	24.93	9.01	6.30	-	2.82	2.65
Москва 41	8.85	5000															

ЭМИТЕНТЫ	ОБЪЕМЫ		ПОГАШЕНИЕ/ ВЫКУП			ЦЕНА		ИЗМЕНЕНИЕ,%			ДОХОДНОСТЬ,%			ДЮРАЦИЯ			
	Оборот, млн. руб.	Объем, млрд. руб.	Купон, %	Погашение	Оферта	Дней до погашения	Покупка	Продажа	день	неделя	месяц	НКД	Текущая	К погаш.	К оферте	Дюр. лет.	Мод. дюр.
Итоги торгов корпоративными облигациями																	
Нефть и газ																	
ГАЗПРОМ А2	0.00	5000	15.21	03.11.05	-	49	100.81	101.90	0.86	-0.10	-0.76	54.58	14.92	0.98	-	0.13	0.13
ГАЗПРОМ А3	0.00	10000	8.11	18.01.07	-	490	102.27	102.60	0.00	0.00	0.25	11.11	7.91	6.15	-	1.29	1.21
ГАЗПРОМ А4	28.33	5000	8.22	10.02.10	-	1609	105.05	105.10	0.10	0.05	0.97	6.53	7.83	7.00	-	3.78	3.53
ГАЗПРОМ А5	2.05	5000	7.58	09.10.07	-	754	102.30	102.80	0.05	0.00	-0.29	32.40	7.38	6.29	-	1.89	1.78
НГК ИТЕРА	0.00	2000	13.50	07.12.07	07.12.05	813	101.25	101.40	0.00	-0.18	-0.64	36.99	13.33	-	7.63	0.23	0.21
Лукойл 02	0.00	6000	7.15	17.11.09	20.11.07	1524	101.50	101.84	0.00	0.05	0.85	22.33	7.03	-	6.43	2.02	1.89
НОВАТЭК, 01	0.00	1000	9.40	30.11.06	-	441	102.20	0.00	0.20	0.20	-0.65	27.04	9.20	7.58	-	1.14	1.06
Нортагаз, 01	0.93	2100	16.00	09.11.05	-	55	100.90	101.00	0.20	-0.10	-0.39	55.67	15.84	8.79	-	0.15	0.14
Татнефть 03	0.00	1500	12.00	01.07.06	-	289	103.20	104.74	0.00	0.14	0.14	24.99	11.48	6.16	-	0.76	0.72
ТНК, 05	2.23	3000	15.00	28.11.06	-	439	110.00	111.45	0.45	0.00	0.45	44.79	13.43	4.91	-	1.11	1.06
Химия и нефтехимия																	
АМТЕЛ ХК, 01	0.28	1200	12.50	15.11.07	22.11.05	791	100.50	100.65	0.00	-0.19	-0.20	40.75	12.42	-	8.01	0.19	0.17
Акрон, 01	0.00	600	13.45	01.11.05	-	47	100.00	100.85	0.00	0.00	-0.30	16.21	13.34	6.68	-	0.13	0.12
Амтелшипнром, 01	1.03	600	19.00	23.12.05	-	99	102.16	103.28	-0.53	-0.72	-0.48	43.21	18.50	8.45	-	0.27	0.25
АЦБК-Инвест, 02	0.00	500	11.80	20.05.08	21.11.06	978	0.00	102.00	0.00	0.64	0.91	7.44	11.55	-	10.17	1.12	1.01
Дорогобуж, 01	0.00	900	9.90	11.06.08	13.12.06	1000	101.85	102.30	0.00	-0.49	0.20	24.95	9.71	-	8.32	1.18	1.09
Куйбышевазот, 01	0.00	600	9.00	15.06.06	15.12.05	273	100.15	100.45	0.00	0.00	-0.27	22.44	8.98	-	8.22	0.24	0.23
НИКОСХИМ, 01	0.68	750	15.00	14.12.06	-	455	101.00	101.74	0.43	0.46	1.26	37.40	14.74	13.01	-	1.15	1.02
НКНХ-03	0.00	2000	8.00	01.09.07	-	716	100.00	0.00	0.00	0.00	-0.40	3.07	7.98	8.05	-	1.15	1.07
НКНХ, 04	0.00	1500	9.99	26.03.12	02.04.09	2384	106.00	106.70	0.00	0.71	2.89	44.89	9.41	-	8.09	2.96	2.74
Нэфис Косметикс, 01	0.00	400	12.00	22.04.07	21.10.05	584	100.10	100.40	0.00	0.00	-0.45	48.00	11.95	-	7.55	0.10	0.09
САНОС 01	0.00	300	14.00	13.02.06	-	151	102.55	102.90	0.00	-0.05	-0.20	12.27	13.62	6.95	-	0.41	0.39
САНОС 02	21.03	3000	9.70	10.11.09	13.11.07	1517	105.70	105.80	0.09	0.28	1.28	32.16	9.17	-	7.15	1.95	1.82
Электроэнергетика																	
Башкирэнерго, 02	0.02	500	9.50	22.02.07	-	525	101.93	102.05	0.20	0.00	-0.05	5.47	9.31	8.15	-	1.37	1.27
Ленэнерго, 01	14.40	3000	10.25	19.04.07	-	581	101.70	101.99	-0.29	0.20	0.27	41.28	10.08	9.27	-	1.45	1.33
РАО ЕЭС 02	1.00	3000	15.00	21.10.05	-	36	101.01	101.07	0.10	-0.15	-0.73	60.41	14.84	3.59	-	0.10	0.10
Свердловэнерго, 01	0.00	500	11.50	01.03.07	-	532	101.75	102.15	0.00	1.25	0.41	4.41	11.27	10.23	10.23	1.38	1.25
Татэнерго, 01	0.00	1500	9.65	13.03.08	-	910	102.60	104.72	-0.97	0.00	1.28	48.12	9.46	8.93	-	2.17	2.00
ФСК ЕЭС, 01	8.17	5000	8.80	18.12.07	-	824	104.05	104.18	0.01	0.97	0.73	20.73	8.46	6.94	-	2.06	1.93
Якутскэнерго, 01	0.00	400	14.00	31.08.06	-	350	104.00	0.00	0.00	0.00	-0.20	5.37	13.33	8.63	-	0.93	0.85
Связь																	
Башинформсвязь 09	0.00	150	14.00	23.10.05	-	38	100.00	0.00	0.00	0.00	-0.49	55.62	13.86	4.12	-	0.10	0.10
Волгателеком	0.00	1000	13.00	21.02.06	-	159	102.62	102.80	0.00	-0.07	-0.36	8.55	12.62	6.10	-	0.43	0.40
Вымпелком 01	3.75	3000	9.90	16.05.06	-	243	101.88	101.95	-0.27	0.11	0.10	32.82	9.71	6.94	-	0.64	0.60
Дальсвязь 01	0.00	1000	15.00	15.11.06	16.11.05	426	0.00	108.00	0.00	-0.27	0.46	49.32	14.11	7.68	-	1.07	1.00
МГТС 04	0.00	1000	10.00	22.04.09	26.04.06	1315	102.00	103.00	0.00	-0.10	0.39	38.63	9.78	-	6.18	0.59	0.55
МГТС, 05	0.00	1500	8.30	25.05.10	29.05.07	1713	101.80	102.20	0.00	0.00	0.15	24.33	8.14	-	7.15	1.59	1.48
Мегафон Финас 01	0.08	1500	11.50	07.06.06	-	265	103.10	103.50	0.05	0.03	0.05	31.19	11.12	6.70	-	0.70	0.66
Мегафон	0.00	1500	9.28	11.04.07	-	573	102.75	103.50	0.00	-0.10	1.23	39.41	9.05	7.66	-	1.44	1.34
Мегафон, 03	0.01	3000	9.25	15.04.08	-	943	103.65	104.50	-0.34	0.05	2.66	37.76	8.92	7.81	-	2.28	2.11
РТК-ЛИЗИНГ, 04	0.00	2250	9.69	08.04.08	13.04.06	39546	101.10	101.25	0.00	0.20	-0.19	41.41	9.58	-	6.45	0.55	0.52
Сибирьтелеком 03	10.74	1530	14.50	14.07.06	-	302	105.92	105.95	-0.11	0.09	0.12	24.63	13.69	7.06	-	0.79	0.74
Сибирьтелеком, 04	0.10	2000	12.50	05.07.07	-	658	108.11	108.25	0.09	0.23	0.70	23.97	11.56	7.74	-	1.64	1.52
Сибирьтелеком, 05	1.03	3000	9.20	25.04.08	-	953	103.15	103.40	-0.05	0.02	1.87	35.04	8.90	7.90	-	2.31	2.14
СЗ Телеком, 02	0.00	1500	13.20	03.10.07	05.10.05	748	100.40	100.50	0.00	-0.18	-0.35	25.68	13.12	-	1.83	0.05	0.05
СЗ Телеком, 03	0.00	3000	9.25	24.02.11	28.02.08	1988	103.21	0.00	-0.58	0.14	1.47	3.55	8.96	-	8.04	2.22	2.06
СМАРТС, 01	0.05	275	18.00	20.11.05	-	66	101.40	101.60	-0.64	0.00	-0.49	56.71	17.76	9.95	-	0.18	0.17
СМАРТС, 02	0.00	500	10.00	26.06.07	26.12.05	649	100.03	100.30	0.00	0.10	0.15	22.19	9.98	-	8.89	0.28	0.26
СМАРТС, 03	0.00	1000	15.10	29.09.09	03.10.06	1475	103.85	104.20	0.00	0.72	1.37	67.43	14.52	-	10.28	0.95	0.86
Таттелеком, 03	0.00	600	11.75	06.05.07	-	598	105.15	107.00	0.00	0.30	1.39	10.62	11.17	8.58	-	1.50	1.38
УРСИ 03	0.50	3000	14.25	18.07.06	-	306	105.90	105.98	0.00	-0.39	0.09	22.64	13.44	6.85	-	0.81	0.75
УРСИ 04	6.29	3000	9.99	01.11.07	-	777	104.80	104.95	0.05	-0.05	1.45	36.40	9.52	7.59	-	1.91	1.78
УРСИ 05	0.00	2000	9.19	17.04.08	-	945	103.22	103.50	0.00	-0.10	1.97	37.01	8.99	8.39	-	2.28	2.11
Центртелеком 03	0.00	2000	12.35	15.09.06	-	365	0.00	0.00	0.00	-0.05	0.34	61.24	11.78	7.42	-	0.92	0.85
Центртелеком 04	0.11	5623	13.80	21.08.09	-	1436	118.60	119.25	-0.38	0.42	3.21	10.59	11.67	8.44	-	3.21	2.96
Центральный Телеграф 0	0.00	500	16.00	22.08.06	-	341	0.00	109.99	0.00	-2.64	3.58	10.08	14.88	7.82	-	0.88	0.82
ЮТК, 01	0.21	1500	14.24	14.09.06	-	364	105.00	105.20	0.14	-0.19	0.99	71.00	13.54	8.93	-	0.90	0.83
ЮТК, 02	0.00	1500	12.00	07.02.07	08.02.06	510	101.25	101.50	0.00	-0.01	0.27	11.84	11.86	-	8.74	0.40	0.37
ЮТК, 03	0.12	3500	12.30	10.10.09	13.04.06	1486	101.90	102.03	-0.04	-0.20	0.49	54.25	12.08	-	8.79	0.55	0.50
Металлургия																	
ИНПРОМ, 01	1.43	500	12.50	20.04.07	21.04.06	582	101.85	102.30	0.18	0.32	0.99	50.00	12.24	-	8.88	0.57	0.52
МаирИнвест, 01	0.00	500	12.30	03.04.07	20.12.05	565	101.00	102.35	0.00	-0.38	-0.25	24.26	12.07	-	15.46	0.26	0.22
НСММЗ, 01	0.00	1000	12.10	19.05.08	22.05.06	977	102.50	103.00	0.00	0.00	0.78	38.12	11.86	-	9.17	0.65	0.60
ОМК, 01	24.04	3000	9.20	12.06.08	-	1001	103.20	103.35	0.34	0.24	1.78	24					

ЭМИТЕНТЫ	ОБЪЕМЫ		ПОГАШЕНИЕ/ ВЫКУП			ЦЕНА		ИЗМЕНЕНИЕ,%			ДОХОДНОСТЬ,%			ДЮРАЦИЯ			
	Оборот, млн. руб.	Объем, млрд. руб.	Купон, %	Погашение	Оферта	Дней до погашения	Покупка	Продажа	день	неделя	месяц	НКД	Текущая	К погаш.	К оферте	Дюр. лет.	Мод. дюр.
Машиностроение																	
Автоваз, 02	0.00	3000	9.20	13.08.08	14.02.07	1063	101.12	101.35	0.00	0.46	0.31	7.31	9.09	-	8.45	1.35	1.25
Вагонмаш, 01	0.23	300	13.50	19.06.08	22.06.06	1008	104.70	105.00	0.29	1.02	2.85	31.07	12.86	-	6.78	0.74	0.69
ВКМ-Финанс, 01	0.00	1000	10.25	04.06.08	06.12.06	993	101.40	101.66	0.00	0.20	0.28	27.80	10.09	-	9.06	1.15	1.06
ГТ-ТЭЦ Энерго 02	0.05	1500	12.50	22.06.06	-	280	101.95	102.10	0.25	-0.14	0.62	28.77	12.22	9.56	-	0.74	0.67
ГТ-ТЭЦ Энерго 03	0.02	1500	12.04	18.04.08	23.10.06	946	102.29	102.45	0.06	0.00	1.19	48.16	11.75	-	9.86	1.02	0.93
ИжАвто, 01	2.88	1200	0.00	14.03.07	-	545	100.01	100.19	0.05	-0.16	0.18	0.00	0.00	-0.03	-	1.49	1.49
Ижмаш, 02	0.00	1000	13.55	17.06.08	19.12.06	1006	102.40	103.00	0.00	-0.66	3.30	31.93	13.19	-	11.42	1.17	1.05
ИРКУТ 02	0.00	1500	16.00	02.11.05	-	48	101.15	101.45	0.00	-0.01	-1.07	58.74	15.77	4.63	-	0.13	0.13
КАМАЗ-Финанс	0.00	1200	12.30	11.11.06	11.11.05	422	100.51	100.70	0.00	0.10	-0.20	42.46	12.24	-	8.69	0.16	0.14
ЛОМО, 02	0.70	700	14.20	11.07.06	-	299	101.80	102.30	0.30	-0.10	1.44	25.29	13.95	12.12	-	0.79	0.70
МиГ-Финанс, 01	6.17	1000	16.00	03.06.09	15.12.05	1357	100.95	101.00	0.10	-0.15	-0.39	43.40	15.84	-	10.50	0.25	0.22
ОМЗ 04	0.06	900	14.25	26.02.09	31.08.06	1260	106.51	106.85	0.05	0.26	0.56	5.47	13.34	-	6.91	0.93	0.87
Промтрактор, 01	0.00	1500	10.70	03.07.08	07.07.06	1022	101.18	101.30	0.00	0.13	1.16	20.52	10.57	-	9.28	0.78	0.72
Русские Автобусы	0.20	500	14.00	22.05.06	-	249	102.40	102.50	-0.10	0.04	0.16	44.49	13.66	10.31	-	0.65	0.59
Салют-Энергия, 01	0.00	3000	14.00	25.12.07	27.12.05	831	101.56	101.80	0.20	0.11	-0.39	30.30	13.75	-	7.27	0.28	0.26
Сатурн Инвест	0.00	500	15.00	05.08.06	-	324	104.10	114.05	0.00	0.11	1.13	16.85	14.32	9.48	-	0.85	0.78
НПО САТУРН, 01	0.00	1500	11.50	23.03.08	28.03.06	39530	0.00	0.00	0.00	0.17	0.25	55.14	11.24	-	7.14	0.50	0.47
Северсталь-авто	31.35	1500	11.25	21.01.10	25.01.07	1589	0.00	105.00	-0.19	-3.85	0.34	15.10	10.73	-	7.60	1.29	1.19
СОК-Автокомпл., 01	6.45	1100	12.32	24.04.08	27.10.06	952	102.05	102.35	0.05	0.05	2.00	47.25	12.04	-	10.32	1.03	0.93
Стройтрансгаз, 01	3.59	3000	9.60	25.06.08	-	1014	102.65	102.95	0.00	0.49	2.35	20.52	9.32	8.55	-	2.46	2.27
ТВЗ, 01	0.00	750	14.60	10.10.06	-	390	105.00	106.00	0.00	-0.94	0.95	63.20	13.90	5.58	-	0.53	0.51
Трансмашхолдинг, 01	0.00	1500	14.00	01.12.07	05.06.06	807	103.80	103.90	0.00	0.10	0.52	40.66	13.47	-	8.15	0.69	0.64
Уралвагонзавод, 01	2.70	2000	13.36	30.09.08	03.10.06	1111	103.75	103.80	0.10	0.39	0.71	59.66	12.88	-	9.73	0.96	0.88
Добывающая промышленность																	
АЛРОСА 19	0.00	3000	16.00	23.10.05	-	38	101.03	101.34	0.00	-0.16	-0.85	63.56	15.81	4.34	-	0.10	0.10
Полиметалл, 01	0.00	750	17.50	21.03.06	-	187	0.00	0.00	0.00	-0.19	-0.48	84.86	16.56	5.65	-	0.47	0.45
СУЭК, 02	0.00	1000	11.00	15.02.07	16.02.06	518	101.40	101.60	0.00	0.20	0.30	8.44	10.83	-	7.30	0.42	0.39
Хайленд Голд Финанс, 01	0.00	750	12.00	02.04.08	09.10.06	930	101.90	102.51	0.00	-0.65	0.65	23.34	11.76	-	10.32	0.99	0.90
Пищевая промышленность																	
АПК ОГО, 01	5.36	1100	15.50	22.04.07	28.04.06	584	101.01	101.19	0.19	0.25	1.05	52.70	15.32	-	13.81	0.58	0.51
Балтимор-Нева	2.61	500	1.00	05.09.06	-	355	91.50	92.70	1.10	1.67	-1.17	0.36	1.09	10.08	-	0.97	0.88
Балтимор-Нева, 03	0.05	800	11.65	15.05.08	23.11.06	973	102.70	103.10	0.20	0.20	0.94	37.98	11.34	-	9.20	1.11	1.01
Вимм-Билль-Данн	0.00	1500	10.78	11.04.06	-	208	102.16	102.40	0.00	0.01	0.04	46.07	10.37	4.04	-	0.55	0.52
Группа ОСТ, 02	0.26	1000	13.60	08.05.08	22.05.06	966	102.33	0.00	0.04	0.49	0.10	46.95	13.26	-	9.25	0.65	0.59
Джей-Эф-Си, 01	0.00	700	14.00	06.10.05	-	21	100.17	100.30	0.00	-0.19	-0.05	18.79	13.96	8.53	-	0.06	0.05
Джей-Эф-Си, 02	0.00	1200	14.00	04.12.07	05.12.06	810	102.20	102.65	0.00	0.15	0.81	38.36	13.70	-	11.49	1.13	1.01
Инвестпроект, 01	0.00	1000	10.80	16.05.07	-	608	0.00	0.00	0.00	1.27	1.39	35.51	10.43	8.67	-	1.52	1.40
Микояновский	0.00	1000	13.50	18.09.06	-	368	0.00	0.00	0.00	0.00	1.24	66.58	12.86	8.40	-	0.92	0.85
Нутринвестхолдинг, 01	0.00	1200	12.00	09.06.09	13.06.06	1363	101.30	101.50	0.00	0.00	1.45	0.66	11.85	-	10.55	0.72	0.65
ПАВА, 01	0.00	350	12.91	15.06.08	16.06.06	1004	0.00	0.00	0.00	-	0.00	32.19	12.91	-	13.50	0.70	0.62
Парнас-М, 01	0.51	500	12.75	15.03.06	-	181	101.65	101.90	0.00	-0.15	-0.29	0.35	-	9.42	-	0.49	0.45
Праймери Дон, 01	0.00	750	13.50	10.11.06	11.11.05	421	0.00	101.00	0.00	0.00	0.00	12.58	13.30	-	6.91	0.16	0.15
Разгуляй-Центр 01	1.11	1000	14.00	05.06.06	-	263	101.80	101.99	-0.28	-0.29	0.84	39.51	13.75	11.57	-	0.69	0.62
Русский Продукт, 04	0.00	440	13.95	15.05.07	16.05.06	607	101.50	102.20	0.00	0.54	1.29	11.47	13.65	-	10.89	0.64	0.58
ЭФКО, 01	0.00	1000	8.00	05.09.06	14.03.06	355	99.75	101.85	0.00	-1.04	0.00	1.97	8.01	-	10.08	0.49	0.45
Пивоварение																	
Балтика, 01	0.00	1000	8.75	20.11.07	-	796	102.17	103.00	0.00	-0.28	1.52	20.62	8.55	7.76	-	2.06	1.91
Красный Восток-Инвест	0.09	1500	11.50	25.02.07	24.02.06	528	104.20	104.70	0.00	-0.14	2.16	6.62	11.04	-	1.94	0.44	0.44
ПИТ-Инвестментс 01	0.00	1000	12.00	28.09.06	-	378	0.00	103.55	0.00	0.00	1.67	55.23	11.59	8.57	-	0.95	0.88
ПИТ-Инвестментс 02	5.35	1500	14.25	23.03.09	29.09.06	1285	106.20	106.30	0.05	0.07	1.67	66.76	13.42	-	7.92	0.94	0.87
САН Интербрю	0.00	2500	13.00	15.08.06	-	334	103.40	105.45	0.00	0.00	-0.04	21.37	12.33	5.60	-	0.73	0.69
Розничный сектор																	
Евросеть, 01	0.43	1000	16.33	25.04.06	-	222	103.16	103.29	-0.19	0.19	-0.15	63.53	15.82	10.98	-	0.57	0.52
Копейка ТД, 01	0.00	1200	9.75	17.06.08	19.12.06	1006	0.00	0.00	0.00	0.29	2.50	22.97	9.54	-	8.14	1.18	1.09
Марта-Финанс, 01	8.87	700	14.84	22.05.08	25.05.06	980	104.20	104.75	0.42	0.23	0.58	45.54	14.19	-	8.04	0.66	0.61
Пятерочка Финанс, 01	0.01	1500	11.45	12.05.10	-	1700	109.50	112.50	0.04	1.96	2.88	37.64	10.29	8.65	-	3.67	3.38
Перекресток, 01	0.00	1500	8.81	08.07.08	11.07.06	1027	100.96	0.00	-1.09	0.08	0.92	15.69	8.81	-	8.98	0.80	0.73
Лесная промышленность и ЦБК																	
АЦБК-Инвест	0.00	500	13.50	07.09.06	-	357	103.01	103.49	0.00	0.09	0.01	2.59	13.09	10.52	-	0.93	0.84
Волга 01	1.71	1500	12.00	13.03.07	-	544	100.07	103.90	0.59	-0.49	2.29	0.33	11.93	11.89	-	1.41	1.26
ГОТЭК	0.01	550	12.50	06.06.06	-	264	101.77	102.10	0.34	-0.05	1.04	34.25	12.24	9.60	-	0.69	0.63
ПЭФ Союз, 01	0.00	300	16.00	09.10.07	06.10.05	754	100.30	100.55	0.00	0.60	-0.63	70.58	15.84	-	-1.28	0.06	0.06

Источники: REUTERS, расчеты Банка Москвы

ЭМИТЕНТЫ	ОБЪЕМЫ		ПОГАШЕНИЕ/ ВЫКУП			ЦЕНА		ИЗМЕНЕНИЕ,%			ДОХОДНОСТЬ,%			ДЮРАЦИЯ			
	Оборот, млн. руб.	Объем, млрд. руб.	Купон, %	Погашение	Оферта	Дней до погашени я	Покупка	Продаж а	день	неделя	месяц	НКД	Текуща я	К погаш.	К оферте	Дюр. лет.	Мод. дюр
Строительство и ипотека																	
АИЖК	0.00	1070	11.00	01.12.08	-	1173	110.50	0.00	0.00	0.34	1.01	31945	9.94	7.33	-	2.74	2.55
АИЖК, 02	0.00	1500	11.00	01.02.10	-	1600	113.25	114.50	0.00	0.00	2.59	14	9.67	7.41	-	3.61	3.36
АИЖК, 03	0.00	2250	9.40	15.10.10	-	1856	107.55	108.30	0.00	0.51	1.62	15.97	8.73	7.30	-	3.26	3.04
АИЖК, 04	0.00	900	8.70	01.02.12	-	2330	0.00	0.00	0.00	1.96	1.22	10.73	8.20	7.71	-	4.96	4.61
Главмосстрой, 01	0.09	2000	13.00	27.05.07	27.05.06	619	101.90	102.00	0.02	-0.29	1.85	7.12	12.77	-	10.65	0.67	0.61
ИНТЕКО 01	0.00	1200	10.95	15.02.07	-	518	95.00	100.50	0.00	0.00	1.01	8.40	10.95	11.24	-	1.34	1.21
Искитимцемент, 01	0.20	200	16.80	24.12.06	25.12.05	465	104.25	105.00	-0.17	0.52	0.67	38.66	15.92	-	-2.89	0.27	0.27
Группа ЛСР, 01	0.00	1000	14.00	20.03.08	23.03.06	917	0.00	0.00	0.00	0.15	0.59	67.12	13.79	-	11.23	0.49	0.44
МИА, 01	0.12	2200	10.00	20.09.12	-	2562	102.00	102.90	0.00	0.00	1.48	10.52	9.80	9.62	-	2.86	2.61
ПИК, 05	0.45	1120	13.00	20.05.08	23.05.06	978	100.52	100.65	-0.05	0.35	0.30	8.19	12.92	-	12.53	0.66	0.59
ЦУН ЛенСпецСМУ, 01	1.26	1000	15.50	22.04.10	27.04.06	1680	101.95	102.01	-0.01	0.15	1.10	59.45	15.20	-	12.33	0.58	0.51
Сиб. цемент., 03	0.00	800	12.50	12.06.08	15.06.06	1001	101.80	102.30	0.00	0.00	2.00	31.16	12.22	-	9.41	0.72	0.66
СУ-155	0.00	1500	14.00	30.03.07	30.03.06	561	99.00	0.00	0.00	0.00	0.50	29.92	13.86	-	12.59	0.51	0.45
Транспорт																	
АвиаК. Самара, 01	0.00	350	15.00	08.03.07	-	539	103.35	104.35	0.00	-0.10	0.98	2.88	14.48	11.95	-	1.38	1.23
Ист Лайн Хэндлинг, 02	11.74	3000	11.59	22.05.08	23.11.06	980	101.80	101.90	0.17	-0.15	1.58	35.56	11.37	-	10.07	1.11	1.01
РЖД, 03	0.00	4000	8.33	02.12.09	-	1539	104.85	105.10	0.00	0.05	1.17	22.59	7.93	7.06	-	3.58	3.35
РЖД, 02	0.00	4000	7.75	05.12.07	-	811	101.25	102.75	0.00	0.20	0.43	21.02	7.54	6.50	-	2.05	1.92
РЖД, 01	0.00	4000	6.59	07.12.05	-	83	100.00	100.45	0.00	-0.25	-0.12	17.87	6.57	4.95	-	0.23	0.22
Транснефтепродукт	0.00	1000	8.90	10.05.06	-	237	101.00	0.00	0.00	-0.44	0.25	30.97	8.73	5.78	-	0.63	0.59
Финансовый сектор																	
АльфаФинанс, 01	0.00	1000	8.50	08.06.07	-	631	0.00	0.00	0.00	-	-	22.59	8.50	1.19	-	1.67	1.65
АльфаФинанс, 02	0.00	2000	8.50	31.03.10	05.04.06	1658	0.00	0.00	0.00	0.00	0.00	37.73	8.55	-	9.85	0.53	0.49
Банк Зенит, 01	0.00	1000	8.50	24.03.07	24.03.06	555	100.50	100.75	0.00	-0.35	0.07	40.75	8.46	-	7.64	0.50	0.46
Внешторгбанк 03	0.00	2000	14.00	22.02.06	-	160	102.90	103.95	0.00	0.34	-0.58	43.34	13.47	4.71	-	0.44	0.42
Внешторгбанк 04	0.00	5000	5.60	19.03.09	24.03.06	1281	0.00	0.00	0.00	0.17	-0.02	26.85	5.61	-	6.05	0.51	0.48
ММБ, 01	0.00	1000	8.30	13.02.07	-	516	0.00	101.57	0.00	0.00	0.46	6.82	8.17	7.23	-	1.36	1.26
Росбанк, 01	0.00	3000	9.25	15.02.09	14.02.07	1249	102.00	102.35	0.00	-0.04	0.72	8.11	9.06	-	7.76	1.35	1.25
Русский Стандарт 02	0.00	1000	14.04	14.06.06	-	272	104.00	104.85	0.00	-0.22	0.10	35.39	13.41	7.53	-	0.71	0.66
Русский Стандарт 03	0.00	2000	8.40	22.08.07	23.08.06	706	100.50	100.90	0.00	0.00	-0.20	5.06	8.36	-	7.95	0.92	0.85
Русский Стандарт 04	23.14	3000	8.99	03.03.08	02.03.06	900	100.50	100.95	0.10	0.03	0.32	3.69	8.93	-	7.39	0.46	0.43
ХКБ Банк, 01	0.00	1500	11.25	16.10.07	18.10.05	761	100.20	100.35	0.00	-0.10	-0.20	45.92	11.21	-	6.50	0.09	0.08
ХКБ Банк, 02	0.00	3000	8.50	11.05.10	16.05.06	1699	100.05	100.35	0.00	0.19	-0.15	28.18	8.48	-	8.32	0.65	0.60
Всего по данным	241.25	266908															

Источники: REUTERS, расчеты Банка Москвы

ЭМИТЕНТЫ	ОБЪЁМ		ПОГАШЕНИЕ		ЦЕНА		ИЗМЕНЕНИЕ,%			ДОХОДНОСТЬ,%			РЕЙТИНГ			ДЮРАЦИЯ	
	Объем, млн.	Купон,%	Погашение	Дней до погашения	Покупка	Продажа	день	неделю	месяц	К погаш.	Текущая	Спрэд к benchmark	S&P	Moody's	Fitch	Дюр. лет.	Мод. дюр
Суверенные еврооблигации																	
Россия 07	\$ 2 400	10	26.06.07	648	109.31	109.50	0.00	0.00	-0.23	4.44	9.15	54	BBB-	Baa3 U	BBB	1.63	1.60
Россия 10	\$ 2 718	8.25	31.03.10	1657	108.63	109.00	0.00	0.12	-0.17	4.54	7.59	61	BBB-	Baa3 U	BBB	2.25	2.21
Россия 18	\$ 3 466	11	24.07.18	4694	152.19	153.06	-0.41	0.33	1.77	5.30	7.23	108	BBB-	Baa3 U	BBB	8.17	7.96
Россия 30	\$ 19 526	5	31.03.30	8962	114.63	114.69	-0.33	0.11	3.05	5.30	4.36	107	BBB-	Baa3 U	BBB	8.18	7.97
Россия 28	\$ 2 500	12.75	24.06.28	8317	187.25	188.13	-0.53	0.27	3.51	5.80	6.81	127	BBB-	Baa3 U	BBB	11.03	10.72
Облигации Минфина РФ																	
MINFIN 6	\$ 1 750	3	14.05.06	240	98.94	99.06	-0.06	0.00	0.13	4.64	3.03	0	BBB-	Baa3 U	BBB	1.98	1.90
MINFIN 8	\$ 1 322	3	14.11.07	789	97.25	97.75	0.00	0.91	-0.84	8.77	3.08	0	BBB-	Baa3 U	BBB	2.78	2.58
MINFIN 5	\$ 2 837	3	14.05.08	971	95.44	95.44	-0.07	0.00	0.86	4.82	3.14	0	BBB-	Baa3 U	BBB	3.76	3.57
MINFIN 7	\$ 1 750	3	14.05.11	2066	89.50	89.81	0.00	0.14	1.14	5.13	3.35	0	BBB-	Baa3 U	BBB	6.20	5.85
Облигации Aries																	
ARIES 01	€ 2 000	5.41	25.10.07	769	105.78	105.90	0.01	0.03	-0.09	2.64	5.11	47	BB+	Ba2	0.00		2.63
ARIES 02	€ 1 000	7.75	25.10.09	1500	117.47	117.67	-0.02	0.18	0.85	3.13	6.60	65	BB+	Ba2	0.00	3.49	3.39
ARIES 03	\$ 2 436	9.6	25.10.14	3326	131.75	132.13	-0.19	0.11	2.23	5.18	7.29	96	BB+	Ba2	0.00	6.48	6.31
Муниципальные еврооблигации																	
Москва 06	€ 400	10.95	28.04.06	224	104.65	105.05	-0.05	-0.14	-0.49	2.94	10.46	83	BBB-	Baa3	BBB	0.60	0.59
Москва 11	€ 374	6.45	12.10.11	2217	113.94	114.44	-0.15	0.20	2.02	3.83	5.66	110	BBB-	Baa3	BBB	5.00	4.82
Татарстан 15	\$ 250	7.7	03.08.15	3608	104.00	104.88	0.04	0.13	1.49	7.10	7.40	288	B	Ba1	BB	7.12	6.87
Корпоративные еврооблигации																	
Евразхолдинг 06	\$ 150	8.875	25.09.06	374	103.00	103.38	0.06	0.07	0.20	5.78	8.62	201	B+	B3	BB-	0.95	0.93
Роснефть 06	\$ 150	12.75	20.11.06	430	108.63	109.13	0.01	-0.08	-0.34	5.01	11.74	125	B-	Baa3 U		1.08	1.06
АМТЕЛ 07	\$ 175	9.25	30.06.07	652	101.13	102.13	0.00	0.54	0.64	8.55	9.15	467				1.66	1.60
Сибнефть 07	\$ 400	11.5	13.02.07	515	107.75	108.75	-0.29	-0.16	-0.29	5.63	10.67	173	BB-	Ba3		1.32	1.28
ГАЗПРОМ 07	\$ 500	9.125	25.04.07	586	106.45	106.95	-0.16	0.11	-0.06	4.87	8.57	97	BB-	Baa3 U	BB-	1.47	1.44
ТНК 07	\$ 700	11	06.11.07	781	111.38	111.88	-0.06	-0.22	0.29	5.27	9.88	136		Ba2		1.90	1.85
МТС 08	\$ 400	9.75	30.01.08	866	108.25	109.25	-0.06	-0.21	0.86	5.94	9.01	205	BB-			2.15	2.09
Система 08	\$ 350	10.25	14.04.08	941	109.00	109.50	-0.45	-0.05	0.88	6.39	9.40	247	B	B3	B+	2.24	2.17
Алроса 08	\$ 500	8.125	06.05.08	963	106.97	107.72	-0.05	-0.11	0.30	5.24	7.60	132	B			2.36	2.30
Вимм-Билль-Данн	\$ 150	8.5	21.05.08	978	103.39	103.82	-0.14	0.01	2.28	7.08	8.22	315	B+	B3		2.39	2.31
ММК 08	\$ 300	8	21.10.08	1131	104.86	105.17	-0.06	-0.08	2.96	6.24	7.63	231	BB-		BB-	2.72	2.64
Сибнефть 09	\$ 500	10.75	15.01.09	1217	114.75	115.75	0.10	-0.04	0.29	5.79	9.37	186	BB-	Ba3		2.87	2.79
Северсталь 09	\$ 325	8.625	24.02.09	1257	104.50	0.00	-0.26	-0.13	2.53	7.12	8.25	320	B+	B2	B+	3.03	2.93
Вымпелком 09	\$ 450	10	16.06.09	1369	111.12	111.62	0.49	0.77	1.86	6.59	9.00	266	BB	B1		3.17	3.07
Евразхолдинг 09	\$ 300	10.88	03.08.09	1417	113.13	0.00	0.00	-0.34	2.22	6.94	9.61	302	B+	B3	BB	3.26	3.15
НОРНИКЕЛЬ 09	\$ 500	7.125	30.09.09	1475	103.50	104.00	-0.13	0.16	2.77	6.13	6.88	213	BB+	Ba2		3.47	3.37
ГАЗПРОМ 09	\$ 700	10.5	21.10.09	1496	119.00	119.65	-0.01	-0.11	0.31	5.27	8.82	127	BB-	Baa3 U	BB-	3.37	3.28
Мегафон 09	\$ 375	8	10.12.09	1546	105.51	105.01	0.08	0.12	3.71	6.48	7.58	248	B+		BB-	3.61	3.49
Вымпелком 10	\$ 300	8	11.02.10	1609	105.01	105.50	0.10	0.61	2.30	6.66	7.62	266	BB	B1		3.77	3.65
ГАЗПРОМ 10	€ 1 000	7.8	27.09.10	1837	118.50	118.79	0.09	0.25	0.25	3.69	6.58	112	BB-	Baa3 U	BB+	4.13	3.99
МТС 10	\$ 400	8.375	14.10.10	1854	108.40	108.86	-0.02	0.22	2.81	6.38	7.73	238	BB-			4.15	4.02
Вымпелком 11	\$ 300	8.375	22.10.11	2227	106.71	107.33	0.00	0.00	0.00	7.00	7.85	301	BB	B1		4.78	4.62
Система 11	\$ 350	8.875	28.01.11	1960	108.15	108.65	-0.17	-0.25	2.76	7.02	8.21	302	B	B3	B+	4.37	4.22
МТС 12	\$ 400	8	28.01.12	2325	106.67	107.17	-0.23	-0.12	4.11	6.69	7.50	269	BB-			5.10	4.93
Северсталь 14	\$ 375	9.25	19.04.14	3137	109.94	0.00	-0.06	0.56	6.26	7.65	8.41	343	B+	B2	B+	6.02	5.80
Алроса 14	\$ 800	8.875	17.11.14	3349	117.28	117.78	-0.04	0.14	3.06	6.35	7.57	213	B			6.52	6.32
ГАЗПРОМ 13-1	\$ 1 750	9.625	01.03.13	2723	124.00	124.25	-0.25	0.13	0.57	5.63	7.76	141	BB-	Baa3 U	BB+	5.68	5.53
ГАЗПРОМ 13-2	\$ 1 222	4.505	22.07.13	2866	100.03	100.30	-1.57	-0.56	2.29	4.49	4.50	27	BB-	Baa3 U	BB+	3.25	3.18
ГАЗПРОМ 13-3	\$ 647	5.625	22.07.13	2866	100.80	101.03	-0.11	0.28	0.20	5.37	5.58	115	BB-	Baa3 U	BB-	3.24	3.16
ГАЗПРОМ 15	\$ 1 000	5.875	01.06.15	3545	110.66	111.09	0.14	1.25	0.87	4.49	5.31	136	BB-	Baa3 U	BB+	7.66	7.33
ГАЗПРОМ 20	\$ 1 250	7.201	01.02.20	5251	109.25	109.74	-0.27	1.74	0.08	6.22	6.59	199	BB-	Baa3 U	BB-	9.34	9.06
ГАЗПРОМ 34	\$ 1 000	8.625	28.04.34	10451	130.01	130.51	-0.02	-0.13	-0.78	6.34	6.63	182	BB-	Baa3 U	BB-	12.53	12.15

Источники: REUTERS

ЭМИТЕНТЫ	ОБЪЁМ		ПОГАШЕНИЕ		ЦЕНА		ИЗМЕНЕНИЕ,%			ДОХОДНОСТЬ,%		РЕЙТИНГ		ДЮРАЦИЯ			
	Объем, млн.	Купон,%	Погашение	Дней до погашения	Покупка	Продажа	день	неделю	месяц	К погаш.	Текущая	Спрэд к benchmark	S&P	Moody's	Fitch	Дюр. лет.	Мод. дюр
Банковские еврооблигации																	
Газпромбанк 05	€ 150	9.75	04.10.05	18	100.20	100.30	-0.03	-0.06	-0.42	3.77	9.73	170	B+	Baa2 U		0.04	0.04
Альфабанк 05	\$ 175	10.75	19.11.05	64	100.90	101.10	-0.02	-0.13	-0.18	4.94	10.65	152	B	Ba2	B	0.16	0.16
МДМ 05	\$ 200	10.75	16.12.05	91	101.21	101.52	0.00	-0.31	-0.24	5.47	10.62	206	B		B+	0.24	0.24
Альфабанк 06	\$ 190	8	13.04.06	209	101.47	101.97	0.14	0.21	0.31	5.18	7.88	142	B	Ba2	B	0.54	0.53
Банк ЗЕНИТ 06	\$ 125	9.25	12.06.06	269	101.88	102.38	0.13	-0.12	0.06	6.53	9.08	275		B1	B-	0.70	0.68
УралСиб Банк 06	\$ 140	8.875	06.07.06	293	102.20	102.50	0.18	0.00	0.34	5.86	8.68	-283		B1	B-	0.79	0.76
Сбербанк 06	\$ 1 000	5.4	24.10.06	403	101.33	101.63	0.00	0.01	0.13	4.36	5.33	39		Baa2 U	BBB	0.79	0.76
ВТБ 06	\$ 350	4.794	22.06.06	279	100.62	100.87	0.00	-0.07	-0.27	4.49	4.76	37	BB+		BBB		
Промсвязьбанк 06	\$ 200	10.25	27.10.06	406	102.38	102.83	-0.12	-0.16	-0.05	7.93	10.01	416	B		B	1.03	0.99
МДМ 06	\$ 200	9.375	23.09.06	372	103.59	104.09	-0.13	-0.02	0.49	5.60	9.05	176	B		B+	0.92	0.88
Петрокоммерц 07	\$ 120	9	09.02.07	511	104.42	104.92	0.24	-0.16	0.86	5.63	8.62	173	B	B1	B	1.32	1.29
Альфабанк 07	\$ 150	7.75	09.02.07	511	101.86	102.36	0.13	-0.43	0.69	6.26	7.61	240	B	Ba2	B	1.34	1.30
Росбанк, 07	\$ 150	7.625	09.07.07	661	100.87	101.82	-0.11	0.02	-	7.14	7.56	313	B-		B	1.71	1.60
НОМОС 07	\$ 100	9.125	13.02.07	515	103.21	103.71	-0.03	-0.19	2.09	6.67	8.84	277		B1	B	1.33	1.29
Моснарбанк 07	\$ 200	5.329	05.10.07	749	102.25	102.75	-0.05	0.04	0.07	4.59	5.21	58			BBB		
ИБГ Никойл	\$ 150	9	19.03.07	549	103.30	103.80	0.05	0.12	1.45	6.64	8.71	274			B	1.43	1.39
Русс. Станд 07	\$ 300	8.75	14.04.07	575	101.75	0.00	0.36	-0.07	0.64	7.54	8.60	364	BBB+			1.44	1.39
ВТБ 07	\$ 300	6.58	30.07.07	682	104.12	104.52	-0.01	0.03	0.12	4.53	6.32	58	BB+		BBB		2.45
МБРР 08	\$ 150	8.625	03.03.08	899	102.40	102.90	0.02	-0.02	1.19	7.53	8.42	361			B	2.26	2.18
Альфабанк 08	\$ 250	7.75	02.07.08	1020	102.13	102.88	0.37	0.04	1.38	6.89	7.59	297	B	Ba2	B	2.52	2.44
Газпромбанк 08	€ 1 050	7.25	30.10.08	1140	104.63	104.87	-0.14	0.08	0.30	5.60	6.93	168	B+	Baa2 U		2.77	2.70
ВТБ 08	\$ 550	6.875	11.12.08	1182	105.06	105.37	-0.22	0.30	0.36	5.15	6.54	122	BB+		BBB	2.90	2.83
Росбанк, 09	\$ 225	9.75	24.09.09	1469	105.34	105.83	-0.45	-0.39	1.89	7.50	9.26	357	B-		B	2.33	2.29
Моснарбанк 08	\$ 150	4.375	30.06.08	1018	97.60	98.23	-0.10	0.14	0.74	5.31	4.48	138			BBB	2.62	2.55
ХКБ Банк 08-1	\$ 150	9.125	04.02.08	871	103.55	104.17	0.26	-0.20	2.67	7.46	8.81	356	B-			2.17	2.09
ХКБ Банк 08-2	\$ 275	8.625	30.06.08	1018	102.75	0.00	0.27	-0.25	1.56	7.50	8.39	357	B-			2.49	2.40
Банк Москвы, 09	\$ 250	8	28.09.09	1473	107.71	108.31	0.19	0.23	1.73	5.82	7.43	182			BBB	3.42	3.32
Банк Москвы, 10	\$ 300	7.375	26.11.10	1897	105.16	105.91	0.25	-0.26	1.84	6.19	7.01	220			BBB	4.33	4.20
ВТБ 11	\$ 450	7.5	12.10.11	2217	109.64	110.13	-0.17	0.32	0.93	5.60	6.84	160	BB+		BBB	4.89	4.76
ВТБ 15	\$ 750	6.315	04.02.15	3428	103.01	103.51	-0.04	0.37	1.73	5.47	6.13	147	BB+		BBB	3.80	3.70
Сбербанк 15	\$ 1 000	6.23	11.02.15	3435	102.25	102.40	0.02	0.29	0.58	5.64	6.09	164		Baa2 U	BBB	3.89	3.78
ВТБ 35	\$ 1 000	6.25	30.06.35	10879	103.18	103.93	-0.13	1.77	0.97	6.02	6.06	150	BB+		BBB	13.93	13.53

Источники: REUTERS

Мировой рынок долга

ЭМИТЕНТЫ	ЦЕНА		ИЗМЕНЕНИЕ,%			ДОХОДНОСТЬ,%	ДЮРАЦИЯ	РЕЙТИНГ	
	По закрытию	Последняя котировка	день	неделя	месяц	До погашения	Дюрация	S&P	Moody's
US10YT=RR	100.28	100.20	-0.37	-0.68	3.10	4.22	8.16	AAA	Aaa
US30YT=RR	113.02	112.77	-0.82	-1.54	3.21	4.52	14.75	AAA	Aaa
EU2YT=RR	99.96	99.97	-0.07	-0.08	0.12	2.27	1.96	AAA	Aaa
EU10YT=RR	101.01	100.97	-0.30	0.12	1.13	3.13	8.46	AAA	Aaa
MEXGLB26=RR	161.00	161.00	-0.89	0.19	0.97	6.21	10.37	BBB	Baa1
BRAZILC=RR	100.25	100.25	-0.06	-0.19	-0.68	0.00	0.00	BB-	B1
BRAGLB27=RR	117.69	117.75	0.32	0.48	2.14	8.34	9.73	BB-	B1
TRGLB30=RR	144.94	145.44	0.17	1.05	0.44	7.71	10.41	BB-	B1
TRGLB10=RR	124.25	124.50	-0.10	0.81	-0.45	5.76	3.79	BB-	B1
ARGGLB30=RR	32.00	32.00				71.81	1.98	B-	B3
RUSGLB30=RR	114.38	114.63	-0.33	0.11	3.05	5.30	8.18	BBB-	Baa3 L
RUSGLB10=RR	108.44	108.63	0.00	0.12	-0.17	4.54	2.25	BBB-	Baa3 L

Источники: REUTERS

Индексы JPM EMBI+

EMBI+	СПРЭД		ИНДЕКС		ИЗМЕНЕНИЕ,%		
	Спрэд	Изменение за день	Значение	За день	С начала месяца	С начала года	За 12 месяцев
EMBI+	262	-7	357.66	0.11	1.04	8.53	14.87
EMBI+ RUSSIA	104	-1	426.99	-0.25	0.46	13.58	22.16
EMBI+ MEXICO	133	0	325.78	-0.39	-0.13	6.87	10.00
EMBI+ TURKEY	257	-6	234.21	0.22	1.51	5.93	10.48
EMBI+ BRAZIL	370	-13	475.67	0.45	1.59	7.18	16.48
EMBI+ VENGUELA	355	-21	521.82	1.04	3.31	10.84	21.03

Источники: J.P. Morgan Chase, REUTERS

Настоящий документ предоставлен исключительно в порядке информации и не является предложением о проведении операций на рынке ценных бумаг, и, в частности, предложением об их покупке или продаже. Настоящий документ содержит информацию, полученную из источников, которые Банк Москвы рассматривает в качестве достоверных. Однако Банк Москвы, его руководство и сотрудники не могут гарантировать абсолютную точность, полноту и достоверность такой информации и не несут ответственности за возможные потери клиента в связи с ее использованием. Оценки и мнения, представленные в настоящем документе, основаны исключительно на заключениях аналитиков Банка в отношении анализируемых ценных бумаг и эмитентов. Вознаграждение аналитиков не связано и не зависит от содержания аналитических обзоров, которые они готовят, или от существа даваемых ими рекомендаций.

Банк Москвы, его руководство и сотрудники не несут ответственности за инвестиционные решения клиента, основанные на информации, содержащейся в настоящем документе. Банк Москвы, его руководство и сотрудники не несут ответственности в связи с прямыми или косвенными потерями и/или ущербом, возникшим в результате использования клиентом информации или какой-либо ее части при совершении операций с ценными бумагами. Банк Москвы не берет на себя обязательства регулярно обновлять информацию, которая содержится в настоящем документе или исправлять возможные неточности. Сделки, совершенные в прошлом и упомянутые в настоящем документе, не всегда являются индикативными для определения результатов будущих сделок. На стоимость, цену или величину дохода по ценным бумагам или производным инструментам, упомянутым в настоящем документе, могут оказывать неблагоприятное воздействие колебания обменных курсов валют. Инвестирование в российские ценные бумаги несет значительный риск, в связи с чем клиенту необходимо проводить собственный анализ рынка и исследование надежности российских эмитентов до совершения сделок.

Настоящий документ не может быть воспроизведен, полностью или частично, с него нельзя делать копии, выдержки из него не могут использоваться для каких-либо публикаций без предварительного письменного разрешения Банка Москвы. Банк Москвы не несет ответственности за несанкционированные действия третьих лиц, связанные с распространением настоящего документа или любой его части.

КОНТАКТНАЯ ИНФОРМАЦИЯ

WWW.MMBANK.RU

**+7 (095) 105-8000
+7 (095) 924-0080**

		<u>e-mail</u>	<u>ВН, ТЕЛ.</u>
<u>ВИЦЕ-ПРЕЗИДЕНТ</u>	Сытников Алексей		
<u>НАЧАЛЬНИК УПРАВЛЕНИЯ ДОВЕРИТЕЛЬНЫХ ОПЕРАЦИЙ</u>	Касьянова Елена	Kasyanova_EA@mmbank.ru	4679
<u>СОПРОВОЖДЕНИЕ КЛИЕНТОВ</u> Менеджер по работе с клиентами	Шухова Алла	Shuhova_AG@mmbank.ru	4263
<u>АНАЛИТИЧЕСКИЙ ОТДЕЛ</u>			
Начальник отдела	Тремасов Кирилл	Tremasov_KV@mmbank.ru	4592
Анализ акций	Веденеев Владимир	Vedeneev_VY@mmbank.ru	2817
Анализ акций	Скворцов Дмитрий	Skvortsov_DV@mmbank.ru	2832
Анализ долговых рынков	Федоров Егор	Fedorov_EY@mmbank.ru	4233
Анализ долговых рынков	Лямин Михаил	Lyamin_MY@mmbank.ru	2844
<u>ОТДЕЛ УПРАВЛЕНИЯ АКТИВАМИ</u>			
Начальник отдела	Беспалов Алексей	Bespalov_AV@mmbank.ru	4220
Долговые инструменты	Храмцовский Станислав	HSS@mmbank.ru	2895
Акции	Волков Алексей	Volkov_A@mmbank.ru	2837